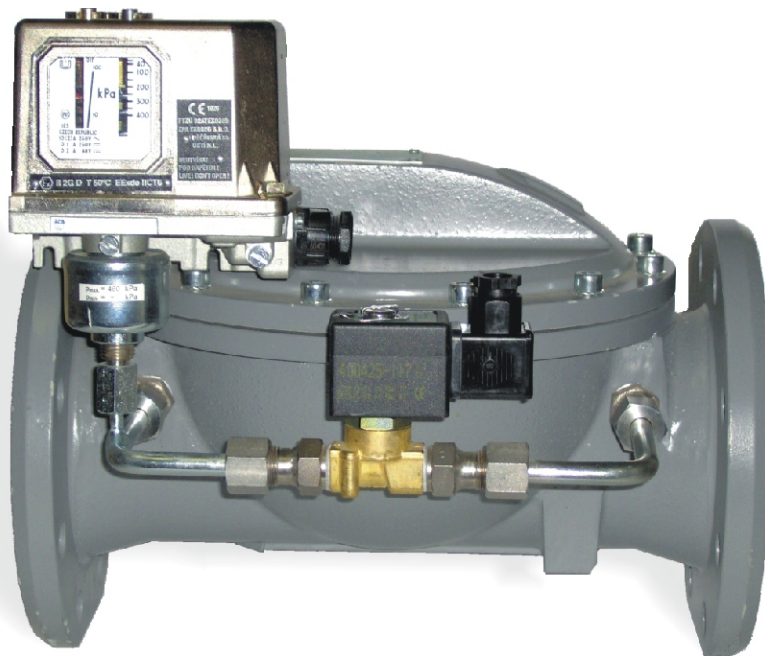


# Ochoz s manostatem

Stoßgang mit den Druckwächter  
By-pass with manostat  
By - pass aux manostate  
Галерея с маностатом



Ochoz s manostatem je propojení vstupního a výstupního potrubí u membránových uzávěrů z důvodu odstranění rázu, přičemž je manostat zabudován přímo do konstrukce ochozu.

Při otevírání membránového uzávěru v případě, že za uzávěrem je prázdné potrubí dojde k rázu. Ráz je intenzivnější v přímé závislosti s provozním přetlakem.

Do ochozu je zabudován elektromagnetický dvojcestný ventil bez napětí zavřený a na výstupním potrubí ochozu je zabudován manostat. Při vypnutí uzávěru může dojít k vyčerpání plynu za uzávěrem, a potrubí za ním je bez přetlaku plynu. Při znovunajetí je manostat nejprve přepnut k otevření dvojcestného ventilu v ochozu, ochozem se bez rázu naplní potrubí za uzávěrem, manostat při dostatečném přetlaku ve výstupním potrubí přepne dvojcestný ventil v ochozu na trojcestný ventil uzávěru, uzávěr BAP otevře bez rázu.

Toto zařízení podle vyjádření vypracovatele této normy firmy GAS s.r.o. není ochozovým potrubím ve smyslu ČSN 07 0703 článek 89.



**G.A.S. a.s.**

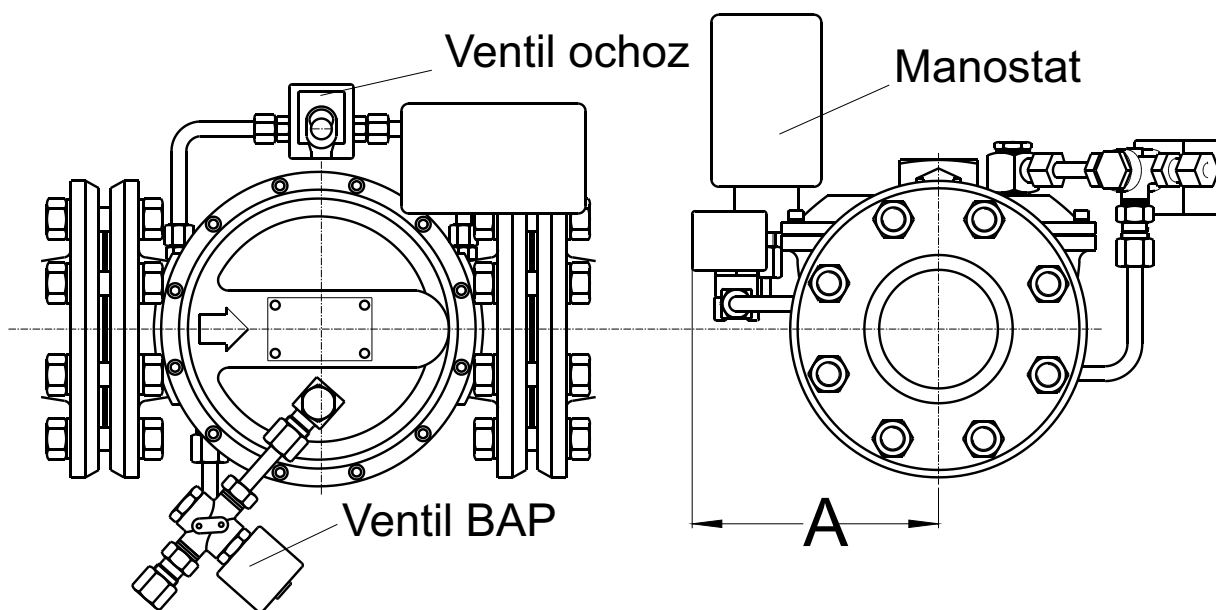
U Kyjovky 3928 / 1, 695 01 HODONÍN (Cz)

tel: +420 518 /700 111,125 . Fax: +420 518 /700 222.

E-mail: gas@gas-as.cz

# Rozměrové schéma

Die Fläche Schema  
Dimensional scheme  
Schema des dimensions  
Схема размеров



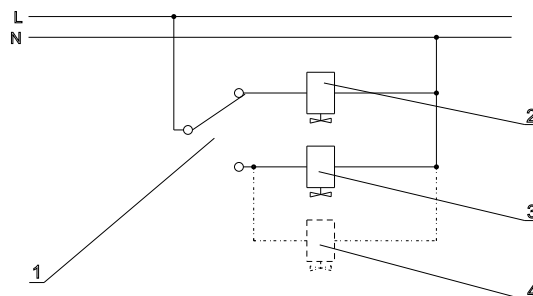
**Základní rozměry** - Grunlegende Ausmasse - Basic dimensions - Dimensions fondamentales - Основные размеры

Rozměr A [mm] Abmessung - Dimension Dimension - размер	DN 40/50	DN 65/80	DN 100/125	DN 150	DN 200
	180	215	245	265	295

## Elektrické zapojení ventilů

Elektrischer Anschluß der Ventile  
Electrical connection of pilot valves  
Couplage électrique des soupapes  
Электрические включения клапана

**LEGENDA:**  
1 Manostat  
2 Ochoz  
3 Ventil uzávěru  
4 Pomocný ventil jen u typu BAP DN 100, 125 NT a BAP DN 150, 200



## Tvoření objednávacího kódu

Bildung des Bestellungskode  
Creating order codes  
Formation de code commande  
Создание кода заказа

Při objednání stačí za objednávacím kódem uzávěru dopsat " - ochoz s manostatem"



**G.A.S. a.s.**

U Kyjovky 3928 / 1, 695 01 HODONÍN (Cz)

tel: +420 518 / 700 111,125 . Fax: +420 518 / 700 222.

E-mail: gas@gas-as.cz

# Technické údaje

Technisch daten  
Technical data  
Caracteristiques techniques  
Технические данные

## Solenoid ochozu

Typ prostředí <i>Typ - Type - Type - Тип</i>	<b>B</b>	<b>C</b>
	obyčejné <i>Gewöhnliches Medium - Regular envir. Milieu ordinaire - Обычная среда</i>	výbušné <i>Explosives Medium - Explosive envir. Milieu explosif - Взрывоопасная среда</i>
Napětí <i>Spannung - Voltage - Voltage - Напряжение</i>	230V 50Hz (24V 50Hz, 24 V SS)	
Příkon přítahový [VA] <i>Verkupplungsleistung - Power inrush - Puissance d'accouplement Потребляемая мощность коммутационная</i>	55	
Příkon přídržný [W] <i>Erhaltende Leistung - Power hold Puissance de maintient - Потребляемая мощность державая</i>	10,5 11,2 (24V SS)	
Krytí <i>Deckung - Protection - Protection - Прикрытие</i>	IP65	
Nevýbušné krytí (ČSN EN 50014) <i>Unexplodierbare Deckung - Nonexplosive protection Protection inexplorable - Взрывобезопасное прикрытие</i>	EN 60730	EExm II T3 EExm II T4 (při 24V SS)
Teplota okolí [°C] <i>Temperatur der Umgebung - Temperatures ambient Température du milieu - Температура окружающей среды</i>	-40 ÷ +75	-40 ÷ +65
Teplota média [°C] <i>Temperatur des Mediums - Temperatures fluid Température du fluide - Температура среды</i>	+2 ÷ +90	
Průtokový koeficient Kv [m³/hod] <i>Durchflusskoeffizient - Flow coefficient Coefficient de débit - Коэффициент расхода</i>	0,62	

## Manostat

Rozsah pracovního přetlaku [kPa]	40 - 400 (4 - 63)	
Max. napětí a max. proud <i>Spannung - Voltage - Voltage - Напряжение</i>	250 V, 2 A	
Krytí <i>Deckung - Protection - Protection - Прикрытие</i>	IP65	
Nevýbušné krytí (ČSN EN 50014) <i>Unexplodierbare Deckung - Nonexplosive protection Protection inexplorable - Взрывобезопасное прикрытие</i>	-	EExde II CT6
Minimální a maximální diference [kPa]	10 - 100 (2 - 25)	



G.A.S. a.s.

U Kyjovky 3928 / 1, 695 01 HODONÍN (Cz)

tel: +420 518 /700 111,125 . Fax: +420 518 /700 222.

E-mail: gas@gas-as.cz