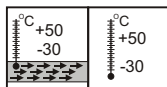


Havarijní ventil klapkový MAG-3

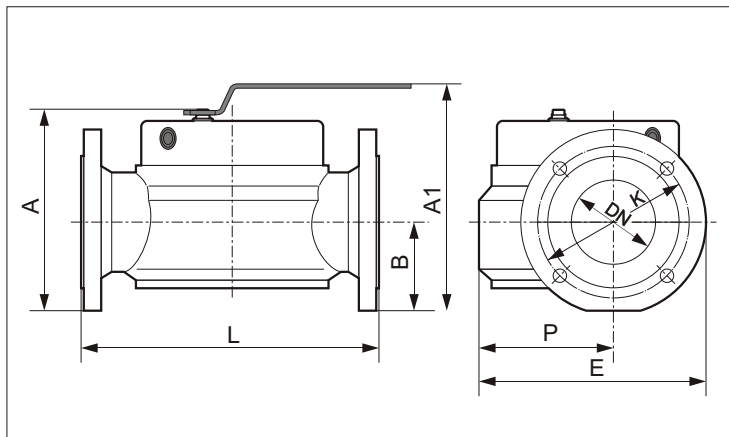
ke spolupráci s detektory plynu



2/2

DN50 DN100

$P_{MAX} = 5 \text{ bar}$



Typ	DN	K [mm]	A [mm]	A1 [mm]	B [mm]	E [mm]	L [mm]	P [mm]	P_{MAX} [bar]	P_s [bar]	M [kg]	Přírubové hrdly* DN
přírubové provedení												
ZBK - 50k	50	125	183	~204	78	165	230	85	5	6,5	5,3	DN32, DN40, DN50
ZBK - 100k	100	180	257	~257	103	270	350	160	5	6,5	14,8	DN65, DN80, DN100

* - ventily MAG-3 jsou dodávány s přírubovými hrdly

Elektromagnetický havarijní ventil MAG-3 je rychlouzavírající, plnopřůtočný klapkový ventil určený ke spolupráci s detektory plynu (systémy detekce). **Otevírání** ručně pomocí zvláštního klíče, **uzavírání** elektrickým impulzem (anebo ručně - tlačítkem). Zároveň v poloze "otevřen" nebo "uzavřen" nevyžaduje napájení. V provozním stavu je ventil otevřen a umožňuje volný průtok plynu. K reakci ventilu, tzn. k jeho okamžitému uzavření a tím přerušení průtoku plynu, dojde na základě elektrického impulzu, pocházejícího např. ze soustavy detektoru plynu.

- 2/2-cestný, klapkový ventil s elastickým těsněním
- má velmi malý odpor a minimální tlak ztrátu
- malá váha (hmotnost) výrobku
- je možno ho montovat jak uvnitř tak zvenčí staveb
- splňuje požadavky normy EN 161
- má certifikát: "B", CE, Ex(ATEx)

Je používán v plynových kotelnách, ve veřejných budovách, vnějších regulačních a měřicích stanicích atd., za účelem zvýšení bezpečnosti provozu zařízení a plynových instalací nízkého a středního tlaku (zabezpečení před výbuchem plynu).

médium	plynné paliva
teplota média	-30°C ÷ +50°C
teplota okolí	-30°C ÷ +50°C
elektrický impulz zavírající	DC 12V, 5A
doba trvání impulzu	0,2 ≤ t _i ≤ 1 s
průtok při Δp=1mbar	
ZBK-50k	Q ≥ 100 m ³ /h (CH ₄)
ZBK-100k	Q ≥ 330 m ³ /h (CH ₄)
otevírání	ručně
uzavírání	elektrickým impulzem nebo ručně - tlačítkem
spínací čas	< 1s
doba zapnutí	omezená
krytí	IP67
materiál tělesa	hliník
materiál těsnění	NBR
poloha zabudování	libovolná