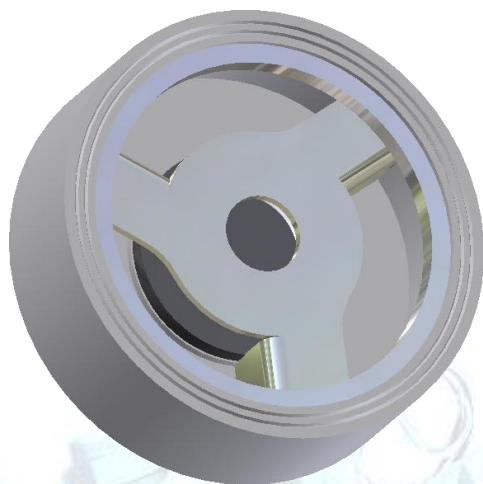


# MEZIPŘÍRUBOVÝ ZPĚTNÝ VENTIL

## ZV 1



### Technický popis:

ZV 1 je mezipřírubový zpětný ventil zamezující zpětnému proudění pracovního média.

Lze jej rovněž použít jako ventil přetlakový a zavzdušňovací. Je určen pro vodu, vodní páru a jiné kapaliny, a plyn (provedení „G“ uzavírací talířek je opatřen těsnícím O-kroužkem).

Materiál O-kroužků: NBR: -40 až 130°C, FPM: - 25 až 220°C

Zpětný ventil není uzavírací armatura. Pokud provozní situace vyžaduje dokonalé uzavření, je nutné zařadit armaturu uzavírací.

### Rozsah použití:

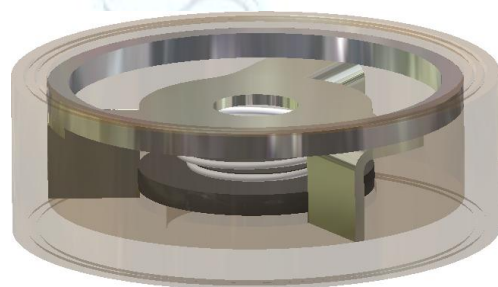
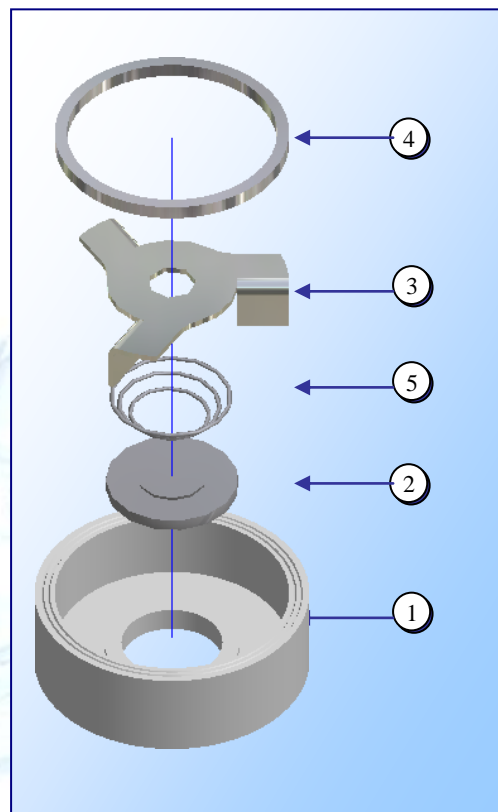
PN 40

Maximální tlak při teplotě do 100°C : 4Mpa

(platí i pro provedení „G“- nad 100°C do 3,2 Mpa)

Maximální tlak při teplotě do 260°C : 3,2Mpa

Maximální tlak při teplotě do 400°C : 2,5Mpa



	Typ součástky	Materiál		
			ČSN	DIN
1	Těleso ventilu	nerez	17021	1.40 06
2	Klapka	nerez	17021	1.40 06
3	Vodítko	nerez	17242	X12 CrNi 188
4	Pojistný kroužek	nerez	17021	1.40 06
5	Pružina	nerez	17242	X12 CrNi 188

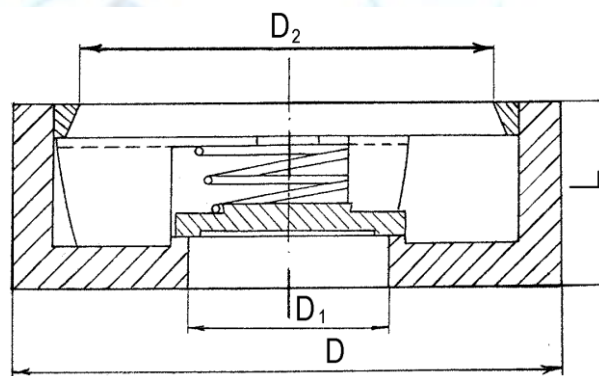
### Montáž:

Mezipřírubový zpětný ventil se montuje mezi příruby v libovolné pracovní poloze. Je nutno dbát na řádné vystředění zpětného ventilu mezi těsnící plochy přírub.

## Připojení: Mezi příruby dle ČSN EN 1092 – 1, DIN

Rozměrová tabulka:

Světlost	D(mm)	D1 (mm)	D2 (mm)	L(mm)	hmotnost (kg)
DN 15	43,5	15	29	16,7	0,13
DN 20	58	20	42	20	0,22
DN 25	68	25	52	22	0,3
DN 40	86	40	68	31,5	0,64
DN 50	100	50	78	40	1,1
DN 65	122	65	93	46	1,92
DN 80	135	80	105	51	2,54



### Průtokové charakteristiky ZV 1 (pro studený kondenzát)

