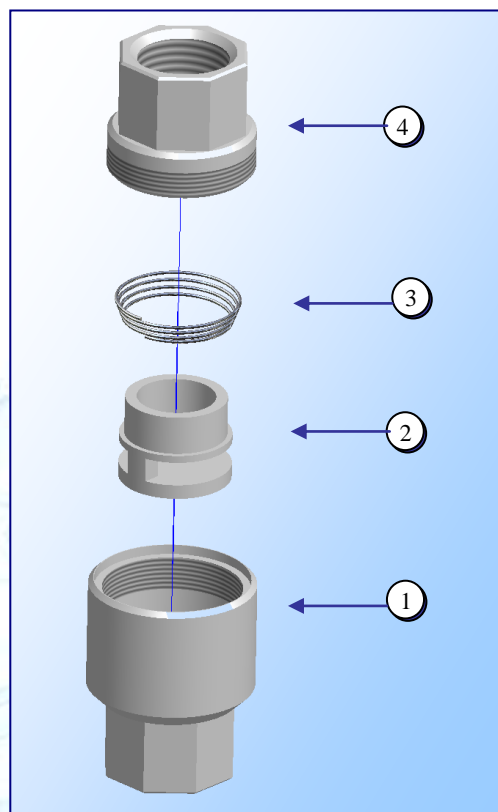
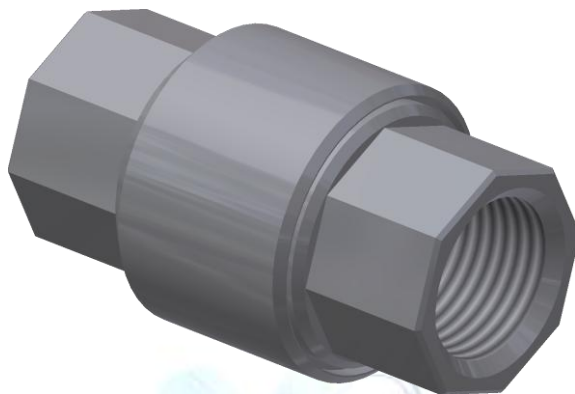


ZÁVITOVÝ ZPĚTNÝ VENTIL ZV 2



Technický popis:

ZV 2 je závitový zpětný ventil zamezující zpětnému proudění pracovního media.

Lze jej rovněž použít jako ventil přetlakový a zavzdušňovací. Je určen pro vodu, vodní páru a jiné kapaliny, popř. plyn (uzavírací talířek je opatřen těsnícím O-kroužkem (provedení „G“ uzavírací talířek je opatřen těsnícím O-kroužkem).

Materiál O-kroužků: NBR: -40 až 130°C, FPM: -25 až 220°C.

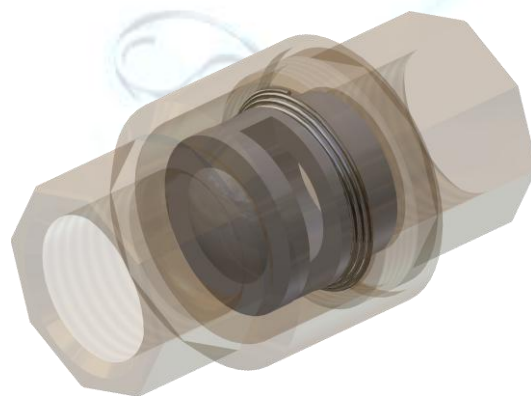
Zpětný ventil není uzavírací armatura. Pokud provozní situace vyžaduje dokonalé uzavření, je nutné zařadit armaturu uzavírací.

Zpětný ventil **ZV 2** je standardně vyráběn se závitem **ISO 7 – Rp** (rozměry viz tabulka) ten je ekvivalentem k závitům dle norem BS21 a DIN 2999.

Rozsah použití pro PN40:

Maximální tlak při teplotě do 100°C : 4Mpa
(platí i pro provedení „G“- nad 100°C do 3,2 Mpa)

Maximální tlak při teplotě do 260°C : 3,2Mpa



	Typ součástky	Materiál		
			ČSN	DIN
1	Těleso ventilu – vstup	nerez	17021	1.40 06
2	Kuželka	nerez	17021	1.40 06
3	Pružina	nerez	17242	X12 CrNi 188
4	Těleso ventilu – výstup	nerez	17021	1.40 06

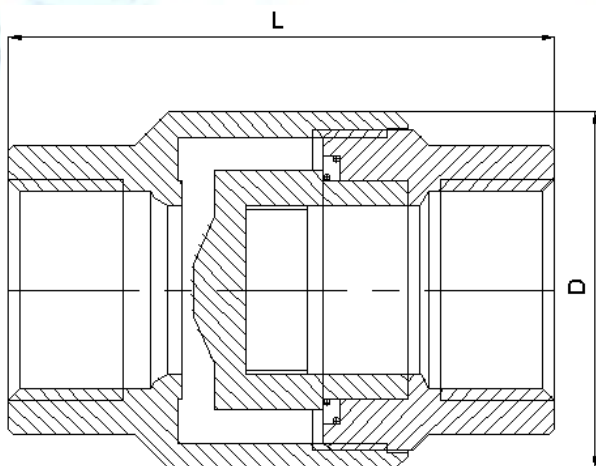
Montáž:

ZV 2 pracuje v libovolné poloze. Ventil je nejvhodnější našroubovat na *vnější kuželový závit ISO 7 – R* (ekvivalentní k výše uvedeným normám). Závit lze dotěsnit speciálním lepidlem, případně těsnící páskou.

Připojení: Závitové ISO 7 - Rp

Rozměrová tabulka:

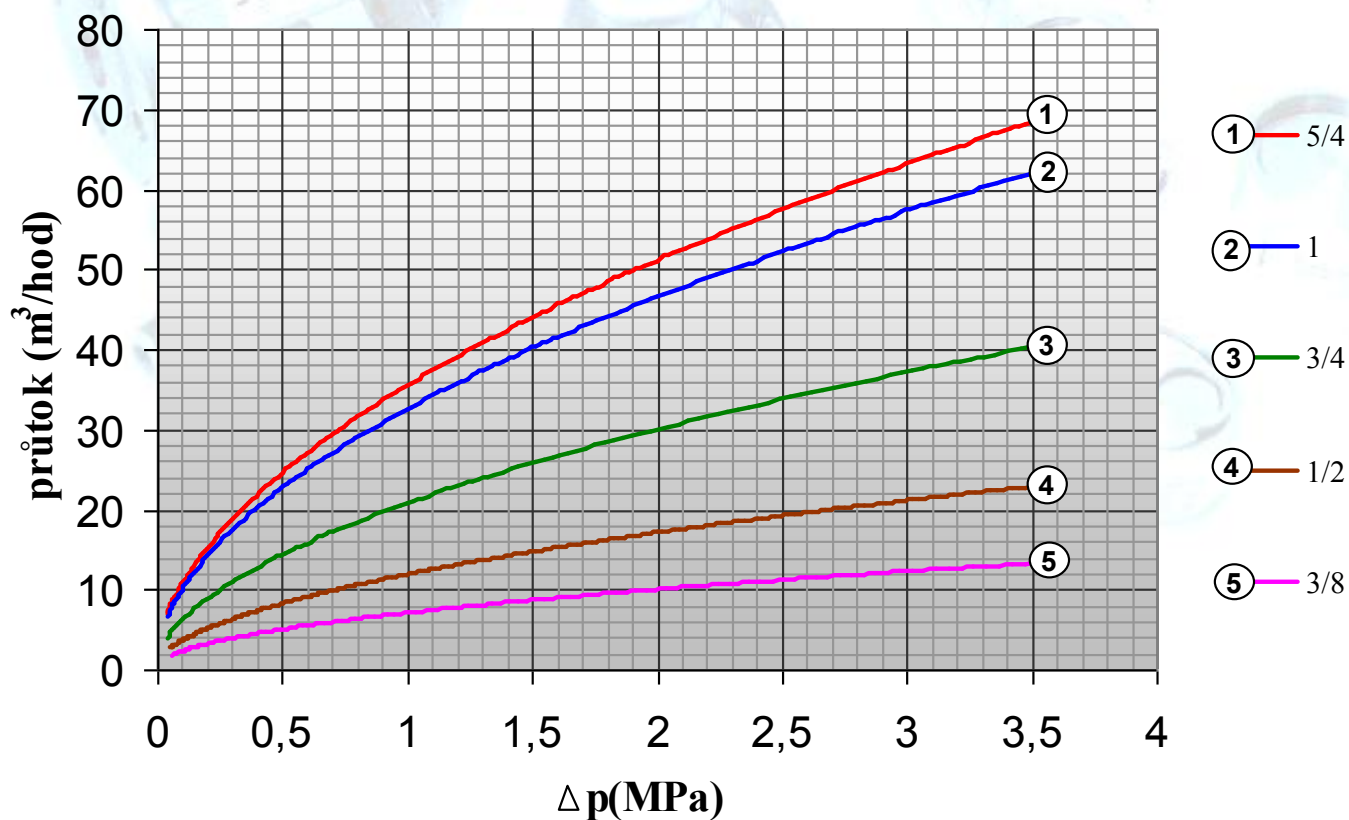
připojení	L(mm)	D(mm)	hmotnost (kg)	kv (m ³ / h)
Rp 3/8	54	30	0,14	1,12
Rp 1/2	60	34	0,16	1,72
Rp 3/4	72	44	0,34	2,9
Rp 1	85	53	0,68	5,1
Rp 1 1/4	101	63	1,02	6,1



Otevírací tlaky [Pa]:

Světlost	↑	→	↓
Rp 3/8	2400	2200	2000
Rp 1/2	2400	2200	2000
Rp 3/4	2500	2300	2000
Rp 1	2700	2500	2000
Rp 1 1/4	2800	2400	2000

Průtokové charakteristiky ZV 2



Výrobce si vyhrazuje právo na konstrukční úpravy, které nezhorší funkci výrobku.