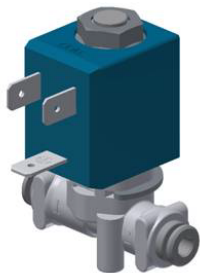


V3 - V7 *plastové elektromagnetické ventily*



kávovary



nápojové automaty



reversní osmóza

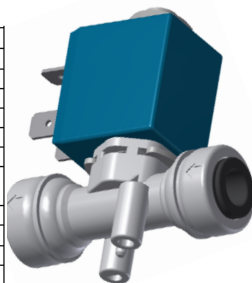


recyklace a chladicí systémy



V3 - V7 *plastové elektromagnetické ventily*

Technical data			
Body material	Thermoplastic PPA		
Seal material	FPM food grade		
Tube material	Stainless steel		
Working fluids	Air, water, steam		
Electrical connect.	6,3 x 0,8 fast-on terminal		
Insulation class	H		
Coil voltage	220-230VAC 50-60Hz	100-120VAC 60Hz	12-24 VDC
Coil power	13,5 VA	14 VA	9 W
Approvals	VDE: CE, NSF	UL: NSF	CE: NSF
Ambient temperature	120 °C	80 °C	80 °C
Fluid temperature	140 °C	145 °C	140 °C



V3-V7 včetně verzí se schválením dle požadavků NSF pro styk s potravinami



Performance						
V3.. 3/2 way			V7.. 2/2 way			
Orifice size * mm	Flow m3/h	MOPD AC/DC bar **	Orifice size mm	Flow m3/h	MOPD (bar) ***	
					AC	DC
1,0	0,03	18	1,0	0,03	25	23
1,2	0,04	14	1,2	0,04	23	20
1,5	0,07	12	1,5	0,07	17	15
2,0	0,10	6,5	2,0	0,10	13	9
2,5	0,12	2	2,5	0,12	9	8
*: Body orifice size from Ø1 to Ø2,5mm. Discharge orifice size Ø1,4mm (Ø2mm on demand)						
**: INLET port 2 - over this pressure the valve open without electrical power supply						
***: INLET port 1 - over this pressure the valve is not able to open						

Způsoby připojení

Připojení pro hadičku Ø4 Kód: V399 - V799	Rychlé připojení pro hadičku Ø4 Kód: V396 - V796	Rychlé připojení pro hadičku Ø8 Kód: V391 - V791
Nástrčné na hadičku Ø4 Kód: V318-V718	Nástrčné na hadičku Ø4 Kód: V319 - V719	Nástrčné na hadičku Ø6 Kód: V392 - 792