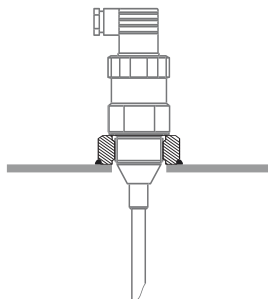
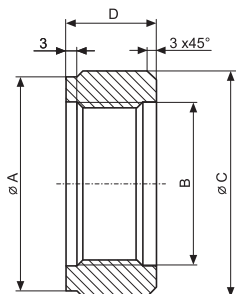
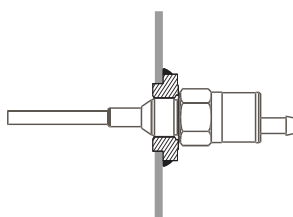
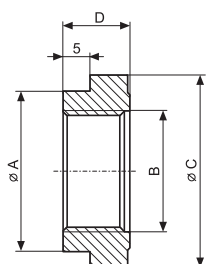


Návarky NN a ON

Pro mechanické upevnění ultrazvukových a kapacitních hladinměřů ULM, CLM a kapacitních snímačů CLS, DLS.



označení	pro typ snímače	rozměr A	rozměr B	rozměr C	rozměr D	materiál
ON-36x2	CLM-36	46 mm	M36x2	49 mm	20 mm	ocel W. Nr. 1.0038 (AISI 1020)
NN-36x2	CLM-36	46 mm	M36x2	49 mm	20 mm	nerez ocel W. Nr. 1.4301 (AISI 304)
ON-G1	ULM-70/53-02, CLM-36	46 mm	G1"	50 mm	18 mm	ocel W. Nr. 1.0038 (AISI 1020)
NN-G1	ULM-70/53-02, CLM-36	46 mm	G1"	50 mm	18 mm	nerez ocel W. Nr. 1.4301 (AISI 304)
ON-G1,5	ULM-70/53-06, CLS-53	56 mm	G1 ½"	60 mm	18 mm	ocel W. Nr. 1.0038 (AISI 1020)
NN-G1,5	ULM-70/53-06, CLS-53	56 mm	G1 ½"	60 mm	18 mm	nerez ocel W. Nr. 1.4301 (AISI 304)

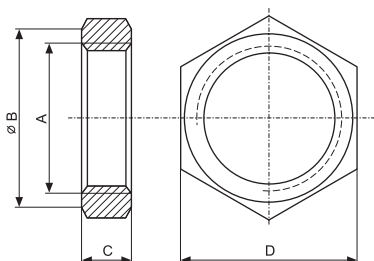


označení	pro typ snímače	rozměr A	rozměr B	rozměr C	rozměr D	materiál
ON-18x1,5	CLS-18	25 mm	M18x1,5	29 mm	13 mm	ocel W. Nr. 1.0038 (AISI 1020)
NN-18x1,5	CLS-18	25 mm	M18x1,5	29 mm	13 mm	nerez ocel W. Nr. 1.4301 (AISI 304)
ON-27x2	DLS-27	35 mm	M27x2	43 mm	15 mm	ocel W. Nr. 1.0038 (AISI 1020)
NN-27x2	DLS-27	35 mm	M27x2	43 mm	15 mm	nerez ocel W. Nr. 1.4301 (AISI 304)

Nerezové upevňovací matice UM

Pro mechanické upevnění hladinových snímačů v případech, kdy nelze použít návarku.

materiál: nerez ocel W. Nr. 1.4301 (AISI 304)



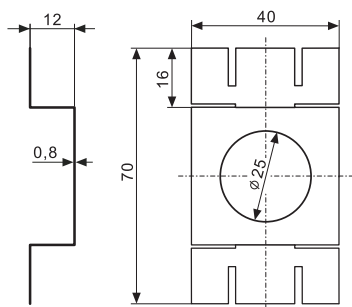
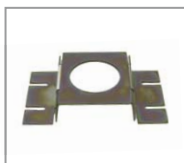
označení	pro typ snímače	rozměr A	rozměr B	rozměr C	rozměr D
UM-27x2	DLS-27	M27x2	34 mm	10 mm	36 mm
UM-36x2	CLM-36	M36x2	44 mm	14 mm	46 mm
UM-G1	ULM-53/70-02, CLM-36	G1"	44 mm	14 mm	46 mm
UM-G1,5	ULM-53/70-06, CLM-36-40, CLS-53	G1 ½"	54 mm	14 mm	55 mm



Plechový držák PD-24-1

Pro uchycení snímačů řady CPS-24 (včetně upevňovacích pásků)

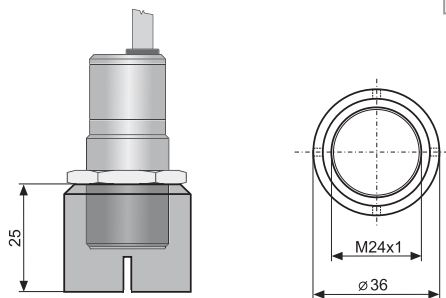
materiál: ocel W. Nr. 1.0036 niklovaná



Distanční korunka DK-24

K ochraně před samovolnou aktivací snímače řady CPS-24.

materiál: plast POM C



Konektory GAN-DADE 7A a GAN-DAEE 7A

Nerozebíratelné konektory s pevně připojeným kabelem délky 5 m a aretačním šroubem M3. GAN-DADE 7A je vhodný pro připojení hladinoměru řady ULM-53 a CLM-36 s proudovým výstupem (4 ... 20 mA), GAN-DAEE 7A pro hladinoměry s výstupem napěťovým (0 ... 10 V).

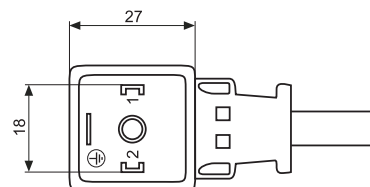
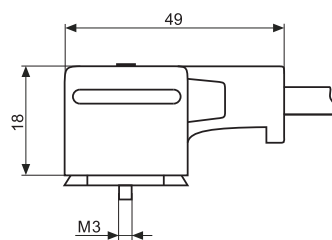


Základní technické parametry

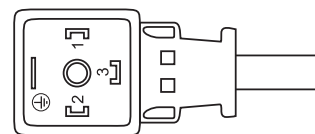
pracovní napětí	250 V AC/DC
trvalý proud	10 A
krytí	IP67
přechodový odpor	max. 10 mΩ
typ kabelu	LiYY 3(4)x0,75 mm ²
materiál kabelu	PVC
materiál kontaktů	Cu / Sn
pracovní teplota	-25 ... +80°C

Značení jednotlivých vodičů:

pin č. 1: hnědý
pin č. 2: modrý
pin č. 3: černý
PE ⊕: zelenožlutý



GAN-DADE 7A (2+PE)



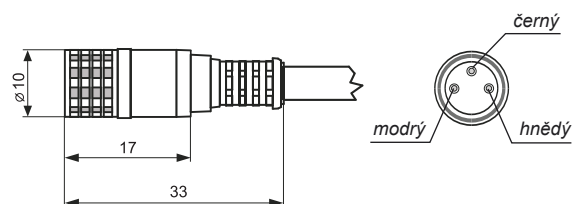
GAN-DAEE 7A (3+PE)

Konektor ELKA KV 3308

Nerozebíratelný konektor s pevně připojeným kabelem délky 2 m a kovovou převlečnou maticí. Vhodný pro připojení snímačů řady GPLS-25.

Základní technické parametry

pracovní napětí	60 V AC/DC
trvalý proud	3 A
krytí	IP68
typ kabelu	LiYY 3x0,25 mm ²
materiál kabelu	PVC
průměr závitu	M8
materiál kontaktů	Cu Sn / Au
pracovní teplota	-25 ... +90°C

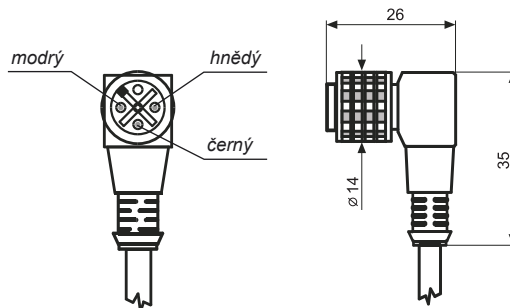


Konektor ELWIKA KV 4312

Nerozebíratelný konektor s pevně připojeným kabelem délky 2 m nebo 5 m a kovovou převlečnou maticí. Vhodný pro připojení snímačů řady DLS-27 a CPS-24.

Základní technické parametry

pracovní napětí	250 V AC/DC
trvalý proud	4 A
krytí	IP68
typ kabelu	LiYY 3x0,34 mm ²
materiál kabelu	PVC
materiál kontaktů	Cu Zn / Au
průměr závitu	M12
pracovní teplota	-25 ... +90°C

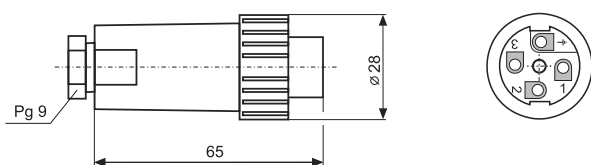


Kabelové konektory CA 3 LD a CA 3 LS, zásuvka CA 3 GD

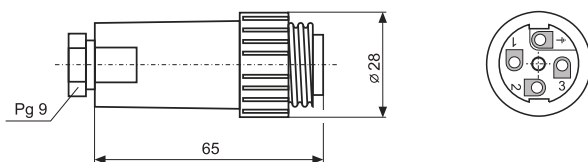
Pro snadné a spolehlivé připojení delších přívodních kabelů ke snímačům. Přístrojová zásuvka CA 3 GD je určena pro montáž do panelu nebo skříně rozvaděče. Vnitřní šroubové svorky.

Základní technické parametry

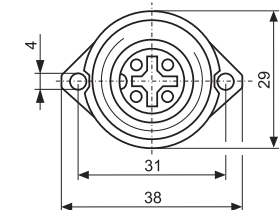
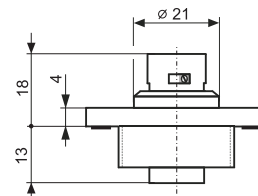
pracovní napětí	400 V AC / 250 V DC
trvalý proud	AC 16 A / DC 10 A
krytí konektorů	IP67
přechodový odpor	3 mΩ
průřez žil	max. 2,5 mm ²
kabelová průchodka	M22
materiál kontaktů	Ag
pracovní teplota	-40 ... +90°C



kabelová zásuvka CA 3 LD a vnitřní pohled na svorky



kabelová vidlice CA 3 LS a vnitřní pohled na svorky



přístrojová zásuvka CA 3 GD

Konektory ELKA 4012 K PG7, ELWIKA 4012 K PG7

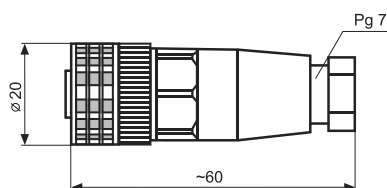
Rozebíratelné konektory (přímý a úhlový) s vnitřními šroubovými svorkami a plastovou převlečnou maticí. Vhodné pro připojení snímačů řady DLS–27 a CPS–24.

Základní technické parametry

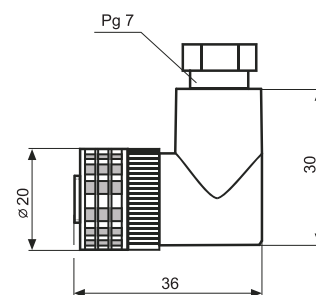
pracovní napětí	250 V AC/DC
trvalý proud	4 A
krytí	IP67
doporučený kabel	průměr 4 – 6 mm / max. 0,75 mm ²
průměr závitů	M12
materiál kontaktů	Cu Zn / Sn
pracovní teplota	-25 ... +90°C



vnitřní pohled na svorky konektoru



ELKA 4012 K PG7



ELWIKA 4012 K PG7

Miniaturní relé RY 2100xx, instalační patice RY 78626

Pro galvanické oddělení akčních členů nebo pro spínání větších proudových zátěží u limitních snímačů řady DLS–27, CLS–53, CLS–18, GPLS–25 a FLD–48.

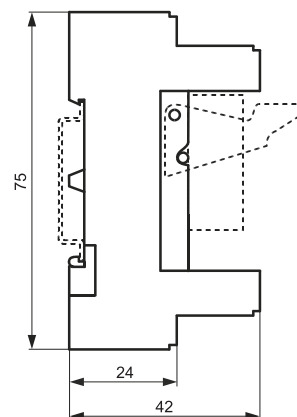
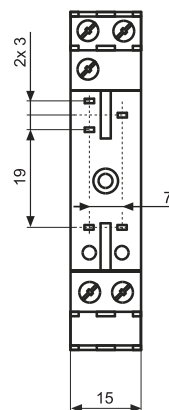
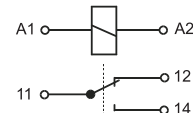
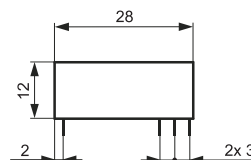
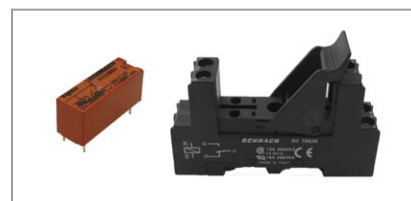
Relé se dodává včetně patice RY 78626 vhodnou pro montáž na lištu DIN 35 mm. Schéma zapojení relé k jednotlivým typům snímačů jsou uvedena v příslušných datalistech nebo návodech na použití.

Základní technické parametry relé RY 2100xx

napájecí napětí	24 V DC (RY210024); 12 V DC (RY210012)
napájecí proud	10 mA (RY210024); 19 mA (RY 210012)
materiál kontaktů	AgCdO
max. spínaný proud	8 A (při 250 V AC)
max. spínaný výkon	2000 VA
spínací frekvence (plně zatížený kontakt)	max. 360/h
mechanická odolnost	3 x 10 ⁶ sepnutí
elektrická pevnost (cívka - kontakt)	5 kV
rozsah pracovních teplot	-40 ... +70°C

Základní technické parametry patice RY 78626

elektrická pevnost (cívka - kontakt)	4 kV
krytí	IP20
rozsah pracovních teplot	-20 ... +80°C



Infračervený dálkový ovladač RCW-1

Slouží k nastavování parametrů programovatelné zobrazovací jednotky PDU-420-W bez nutnosti demontáže předního krytu.

Základní technické parametry

napájecí napětí	6 V DC (4x alkalické baterie typ LR44)
dosah	max. 5 m
provozní / skladovací teplota	0 ... +50°C / -10 ... +70°C
rozměry (šxv xh)	38 x 65 x 15 mm



Prachotěsná průchodka PR-31

Část kotvícího mechanismu u hladinoměřů CLM-36-31, sloužící k upevnění a průchodu elektrody kotvící tyče pláštěm nádrže. Vnější část se vevadí do šikmé spodní stěny zásobníku (sila). Rozebíratelnou prachotěsnou průchodku PR-31 je vhodné použít při měření **jemných sypkých a práškových materiálů**. Informace o vhodné montáži naleznete v technické dokumentaci k hladinoměřům CLM-36.

materiál: vnitřní část – nerez ocel W. Nr. 1.4301 (AISI 304)
vnější část – W. Nr. ocel 1.0038



Kotvící váleček KV-31

Část kotvícího mechanismu u hladinoměřů CLM-36-31 sloužící k upevnění a průchodu kotvící tyče pláštěm nádrže. Vnější část se vevadí do šikmé spodní stěny zásobníku (sila). Nerozebíratelný kotvící váleček KV-31 je vhodné použít při měření **hrubších sypkých materiálů** (např. granuláty). Informace o vhodné montáži naleznete v technické dokumentaci k hladinoměřům CLM-36.

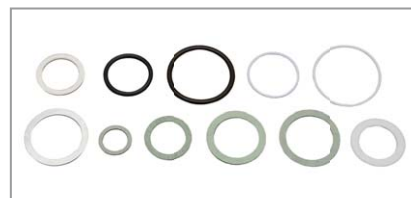
materiál: ocel W. Nr. 1.0038



Různé druhy těsnění

Bezazbestové těsnění tl. 2 mm o rozměrech (vnější/vnitřní): 24/18 mm, 27/20 mm, 36/27 mm, 43/33 mm, 46/36 mm a 55/47 mm, hliníkové těsnění tl. 2 mm o rozměrech (vnější/vnitřní): 36/27 mm a 46/36 mm, těsnění z materiálů PTFE.

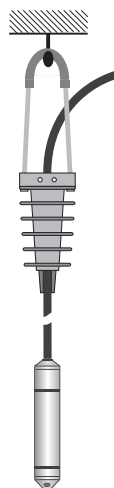
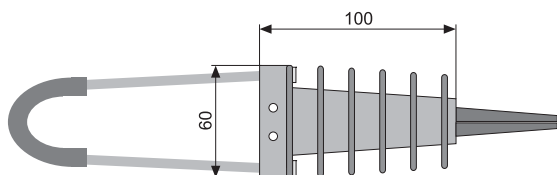
Bezazbestové těsnění jsou součástí dodávky k jednotlivým snímačům, na přání lze dodat těsnění z materiálů Al nebo PTFE.



Kabelový držák KD-60

Pro bezpečné uchycení kabelu u hydrostatických hladinoměřů řady HLM.

materiál: plast



verze 06/2010