

HOD Navrtávací pas PN 16 bez uzávěru

s objímkou z tvárné litiny - na litém potrubí



Přednostně pro horní navrtání nezavodněného potrubí.
Je dovoleno použít vrtací nástroj max. f30 pro G1¹/₄" a G1¹/₂" a max. f38 pro G2".

NABÍDKA

HOD	Vnitřní závit v nátrubku	Jmenovitá světlost DN										
		50	65	80	100	125	150	200	250	300	350	400
Typ 501	G1 ¹ / ₄ "			■	■		■	■				
	G1 ¹ / ₂ "			■	■		■	■				
	G2"			■	■		■	■				

Příklad objednávky: HOD typ 501 DN 80 G 2"

POPIS

Určení

Pro trvalý styk s pitnou vodou.
Do 50 °C. Max. dovolený pracovní přetlak 1,6 MPa.

Použití

Umožňuje navrtání vodovodního potrubí a následně montáž domovní přípojky.

Materiály hlavních dílů

Těleso a objímka je z tvárné litiny, šrouby, podložky a matice jsou nerezové, těsnění z pryže EPDM.

Ochrana proti korozi

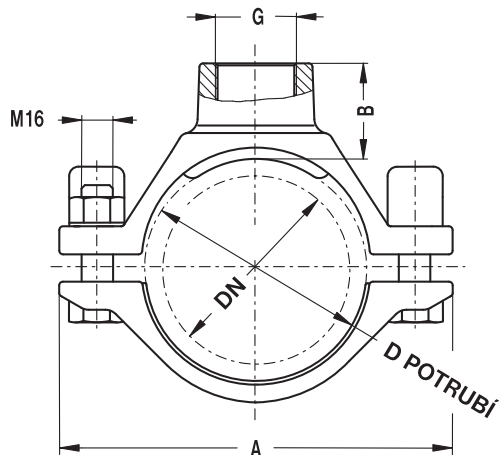
Těžká povrchová ochrana. Litinové díly vně i uvnitř epoxidový nástřík - odstín modrý.

Montáž a údržba

Poloha navrtávacího pasu HOD na vodovodním potrubí není předepsána.
Další viz NÁVOD KAT 18 85-B a Navrtávka potrubí - pracovní postup.

Po dohodě jsou možné úpravy.

ROZMĚRY (mm)



Navrtávací pas	Vnější průměr potrubí	G	A	B	Hmotnost (kg)
DN 80	94 až 99	G1 1/4"	190	51	2,6
		G1 1/2", G2"			2,8
DN 100	114 až 121	G1 1/4"	210	51	2,8
		G1 1/2", G2"			3,1
DN 150	167 až 172	G1 1/4"	265	51	3,2
		G1 1/2", G2"			3,7
DN 200	216 až 225	G1 1/4"	320	51	4,2
		G1 1/2", G2"			4,2

U všech DN je šířka objímky 50.