

IKO-Plus Uzavírací šoupátko PN 6, PN 10 a PN 16

s kovovými těsnicími kroužky, víkové s ručním kolem



Šoupátko ze šedé litiny, vřeteno točivé nestoupající se závitem uvnitř šoupátkové komory.

Stavební délka: Řada 14 EN 558-1 (dříve krátká F4) nebo řada 15 EN 558-1 (dříve dlouhá F5).

ŠOUPÁTKA PRO PRŮMYSL

5

NABÍDKA

IKO-Plus	PN	Těsnicí kroužky těleso / klín	Teplota	Stavební délka	Jmenovitá světlost DN										
					40	50	65	80	100	125	150	200	250	300	
Typ 001	PN 6	mosaz / mosaz	do 150 °C	řada 14 EN 558-1	■	■	■	■	■	■	■	■	■	■	■
Typ 002	PN 6	nerez / nerez	do 200 °C	řada 14 EN 558-1	■	■	■	■	■	■	■	■	■	■	■
Typ 101	PN 10	mosaz / mosaz	do 150 °C	řada 14 EN 558-1	■	■	■	■	■	■	■	■	■	■	■
Typ 102	PN 10	nerez / nerez	do 200 °C	řada 14 EN 558-1	■	■	■	■	■	■	■	■	■	■	■
Typ 201	PN 16	mosaz / mosaz	do 150 °C	řada 15 EN 558-1	■	■	■	■	■	■	■	■	■	■	■
Typ 202	PN 16	nerez / nerez	do 200 °C	řada 15 EN 558-1	■	■	■	■	■	■	■	■	■	■	■

Příklad objednávky: IKO-Plus typ 002 DN 100

POPIS

Určení

Pro vodu, páru a neagresivní tekutiny.

Typ 001, typ 101 a typ 201 pro pracovní teplotu do 150 °C.

Typ 002, typ 102 a typ 202 pro pracovní teplotu do 200 °C.

Dovolený pracovní přetlak:

Typ 001 max. 0,6 MPa při pracovní teplotě do 120 °C a max. 0,54 MPa do 150 °C.

Typ 002 max. 0,6 MPa do 120 °C, max. 0,54 MPa do 150 °C, max. 0,5 MPa do 180 °C a max. 0,48 MPa do 200 °C.

Typ 101 max. 1,0 MPa při pracovní teplotě do 120 °C a max. 0,9 MPa do 150 °C.

Typ 102 max. 1,0 MPa při pracovní teplotě do 120 °C, max. 0,9 MPa do 150 °C, max. 0,84 MPa do 180 °C a max. 0,8 MPa do 200 °C.

Typ 201 max. 1,6 MPa při pracovní teplotě do 120 °C a max. 1,44 MPa do 150 °C.

Typ 202 max. 1,6 MPa při pracovní teplotě do 120 °C, max. 1,44 MPa do 150 °C, max. 1,34 MPa do 180 °C a max. 1,28 MPa do 200 °C.

Použití

Obousměrná uzavírací armatura. Při pracovním přetlaku do 0,6 MPa je dovolená průtočná rychlost max. 2,5 m/s, od 0,6 MPa do 1,0 MPa max. 3 m/s, od 1,0 MPa do 1,6 MPa max. 4 m/s.

Připojovací rozměry

Podle EN 1092-2 s přírubami typ 21, tvar B.

Rozměry viz tabulka na další straně.

Materiály hlavních dílů

Těleso, víko a klín je ze šedé litiny, vřeteno nerezové 13 %Cr, těsnicí kroužky podle vybraného typu mosazné nebo nerezové, ucpávkové těsnění pryžové „O“ kroužky, ruční kolo je z oceli.

Ochrana proti korozi

Litinové díly vně i uvnitř základní nátěr, vně venkovní syntetický nátěr - odstín šedý u typu 001, typu 101 a typu 201 a odstín zelený u typu 002, typu 102 a typu 202, ruční kolo je černé.

Ovládání

Ručním kolem nebo pomocí stojanu. Uzávěr zavírá, otáčím-li ovládacím koncem doprava.

Montáž a údržba

Pokud provozní tekutina obsahuje větší množství usazujících se nečistot, montujte šoupátko IKO-Plus vřetenem nahoru. Další viz NÁVOD KAT 11 62-B díl 1.

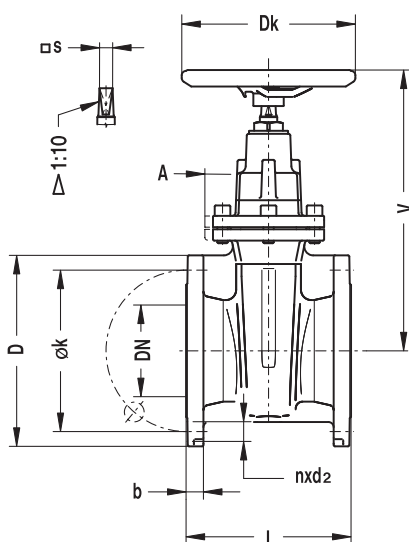
Zkoušení

Zkoušeno vodou dle EN 12266-1, stupeň netěsnosti B.

Po dohodě jsou možné úpravy.

KAT 11 62-A díl 1, vydání 3.

ROZMĚRY (mm)



Jmenovitá světlost	DN	40	50	65	80	100	125	150	200	250	300
Stavební délka L	řada 14	140	150	170	180	190	200	210	230	250	270
	řada 15	240	250	270	280	300	325	350	400	450	500
Konstrukční rozměry	A ^{*)}	140	140	176	176	201	238	263	340	388	445
	Dk~	150	150	150	150	200	200	200	200	300	300
	s	12	12	12	12	14	14	14	14	19	19
	V	225	235	280	280	330	380	420	505	595	675
Připojovací rozměry PN 6	c	18	20	20	22	24	26	26	26	28	28
	D	150	165	185	200	220	250	285	340	395	445
	d ₂	14	14	14	19	19	19	19	19	19	23
	k	100	110	130	150	170	200	225	280	335	395
	počet děr n	4	4	4	4	4	8	8	8	12	12
	šroub	M12	M12	M12	M16	M16	M16	M16	M16	M16	M20
Připojovací rozměry PN 10	c	18	20	20	22	24	26	26	26	28	28
	D	150	165	185	200	220	250	285	340	395	445
	d ₂	19	19	19	19	19	19	23	23	23	23
	k	110	125	145	160	180	210	240	295	350	400
	počet děr n	4	4	4	8 ¹⁾	8	8	8	8	12	12
	šroub	M16	M16	M16	M16	M16	M16	M20	M20	M20	M20
Připojovací rozměry PN 16	c	18	20	20	22	24	26	26	30	32	32
	D	150	165	185	200	220	250	285	340	405	460
	d ₂	19	19	19	19	19	19	23	23	28	28
	k	110	125	145	160	180	210	240	295	355	410
	počet děr n	4	4	4	8	8	8	8	12	12	12
	šroub	M16	M16	M16	M16	M16	M16	M20	M20	M24	M24
Otáčky / zdvih		14	16	20	24	29	29	34	45	54	66
Max. ovládací moment	MOT (N m)	35	40	45	50	60	65	70	75	110	130
Min. pevnostní moment	mST (N m)	80	90	100	150	190	190	190	240	240	300
Ztrátový součinitel ²⁾	řada 14	0,15	0,15	0,15	0,15	0,10	0,10	0,10	0,05	0,05	0,05
	řada 15	0,23	0,22	0,21	0,19	0,18	0,17	0,16	0,15	0,14	0,14
Hmotnost (kg)	PN 6 a PN 10	9,5	11	15,5	17	23	33,5	42	61,5	95	127
	PN 16	11	13	18	20,5	27,5	40	50	81,5	125	167

^{*)} Rozměr víkové příruby pootočené o 90°. ¹⁾ 4 díry jen na požadavek. ²⁾ Měřeno v poloze zcela otevřeno.