

RAMBO Šoupátkový, ventilový a hydrantový poklop



Ze šedé litiny.

Typ 504 a typ 510 s kruhovou horní přírubou a kruhovým víkem s pohyblivým třmenem.

Typ 507 s kruhovou horní přírubou a kruhovým víkem s odlitým můstkem.

Typ 522 s oválnou horní přírubou a oválným víkem se zalitým můstkem.

NABÍDKA

RAMBO	Poklop	Nápis na víku	Doporučené užití - ochrana ovládacího konce
Typ 504	šoupátkový	VODA	zemní soupravy typ A a typ AT
Typ 507	ventilový	W	zemní soupravy typ B, typ C, typ BT a typ CT
Typ 510	ventilový	VODA	zemní soupravy typ B, typ C, typ BT a typ CT
Typ 522	hydrantový	HYDRANT	výtokového hrdla a ovládací části podzemního hydrantu

Příklad objednávky: RAMBO typ 504

POPIS

Určení

Poklop tvoří ohraničený prostor pro ovládací konec zemní soupravy a k ochraně částí a dílů armatur uložených v zemi a jejich ovládání před mechanickým poškozením a před zasypáním např. zeminou.

Typ 504 - k ochraně ovládací části zemní soupravy osazené na šoupátku DN 40 až DN 400.

Typ 507 a typ 510 - k ochraně ovládací části zemní soupravy osazené na navrtávacím pasu se šoupátkem nebo kulovým kohoutem (všechny DN) nebo na šoupátku do DN 32.

Typ 522 - k ochraně výtokového hrdla a ovládací části podzemního hydrantu.

Použití

Do vozovek a terénů.

Materiály hlavních dílů

Těleso a víko šedá litina.

Typ 504 a typ 510 má třmen a nýt ocelový, typ 522 můstek a nýt nerez 13 %Cr.

Ochrana proti korozi

Vně i uvnitř nátěr asfaltovou barvou - odstín černý.

Montáž a údržba

Poklop výškově přizpůsobte okolnímu terénu a spolehlivě usadíte, podbetonujte, uložte na pevnou podložku. Je výhodné terén spádovat od poklopu a bezprostřední okolí zpevnit dlažbou, betonem, štěrkem...

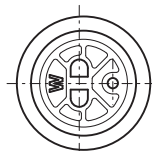
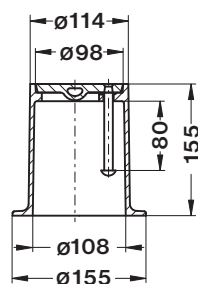
Zkoušení

Zkoušeno dle DIN 3580

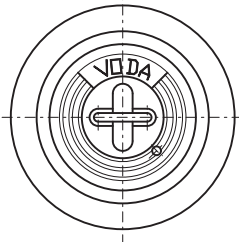
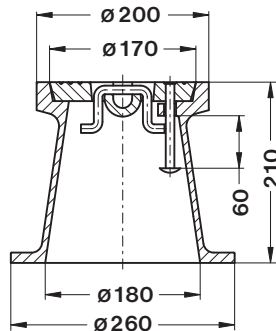
Po dohodě jsou možné úpravy.

ROZMĚRY (mm)

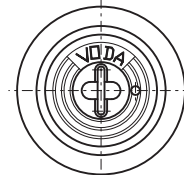
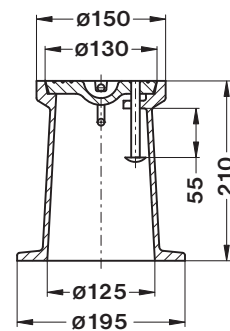
RAMBO typ 507
ventilový poklop - hmotnost 3,6kg



RAMBO typ 504
šoupátkový poklop - hmotnost 14kg



RAMBO typ 510
ventilový poklop - hmotnost 8kg



RAMBO typ 522
hydrantový poklop - hmotnost 30kg

