

TURBÍNOVÝ PLYNOMĚR TYP RTP G65, RTPE G65

Charakteristika

Velikosti plynoměru	G65
Rozsah průtoku	5 - 100 m ³ /h
Měřicí rozsah	1 : 20
Světlost	DN50
Teplota plynu	od -25°C do +55°C
Teplota okolí	od -25°C do +55°C
Provozní tlak	0,5 MPa (PN5)
Přesnost	Q _{min} - Q _t ± 2% Q _t - Q _{max} ± 1%

Vybavení: elektronické počítadlo v provedení RTPE i s dálkovým přenosem NF a VF

Plynoměry jsou vhodné i pro venkovní instalace, přičemž výrobce je doporučuje umístit do plynoměrné skříně, či alespoň pod přístřešek.



Použití

Turbinové plynoměry RTP a RTPE jsou určeny k přesnému měření protečeného množství zemního plynu, propan-butanu, vzduchu a jiných technických plynů. Jsou použitelné pro platební styk v distribučních společnostech, pro průmyslové měření a energetické bilancování v nízkotlakých, středotlakých i vysokotlakých rozvodech plynů. Možnost použití je ke všem typům tepelných spotřebičů (topná kotle, přímé i nepřímé ohříváče vzduchu, sklářské a pekárenské pece, zemědělské sušičky apod.), jakož i při měření spotřeby tlakového vzduchu v průmyslových provozech.

Popis

Princip měření turbínových plynometrů je založen na rychlosti průtoku plynu. Protékající plyn působí na lopatkové kolo, jehož otáčky jsou v průběhu měření přímo úměrné rychlosti proudu plynu a tedy i jeho objemu. Otáčky lopatkového kola jsou převáděny u typu RTP na bubínkové a u typů RTPE, ATPE na elektronické počítadlo, které zaznamenává objem protečeného plynu v daných provozních podmínkách. Plynoměr je uveden v činnost při průtoku rovnajícím se citlivosti měřidla. Ztráta tlaku je úměrná pracovnímu tlaku a protečenému množství. Elektronické plynoměry jsou nezávislé na vnějším zdroji a vestavěná paměť umožňuje odečíst poslední stav počítadla před vznikem poruchy plynoměru v případě výmazu displeje.

Radiální turbínové plynoměry

1. RTP G 65 s mechanickým počítadlem připojení:

- a) přírubové DN50/PN16
- b) závitové G 2"

2. RTPE G 65 s elektronickým počítadlem připojení:

- a) přírubové DN50/PN16
- b) závitové G 2"

Plynoměry RTPE G 65 jsou standardně vybaveny VF a NF impulsními výstupy a tlakovou sondou pro snímání referenčního tlaku.

Technické parametry

Typ plynoměru		RTP	RTPE
Velikost plynoměru			G 65
Jmenovitý průtok Q _n	m ³ /h		65
Měřicí rozsah Q _{min} : Q _{max}			1:20
Minimální průtok Q _{min}	m ³ /h		5
Maximální průtok Q _{max}	m ³ /h		100
Ztráta tlaku při Q _{max} pro vzduch	Pa		800
Ztráta tlaku při Q _{max} pro zem. plyn	Pa		650
Ztráta tlaku při Q _n pro vzduch	Pa		480

(Výhradní obchodní zastoupení):



G.A.S. a.s., U Kyjovky č. 3928/1, 695 01 Hodonín, ČR

tel. (+420) 518 700 111

fax (+420) 518 700 222

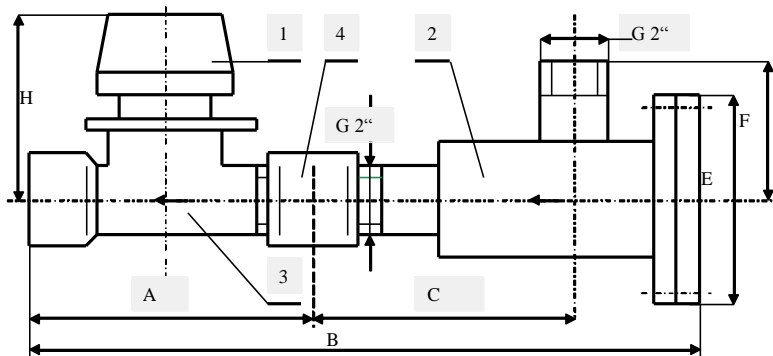
e-mail: gas@gas-as.cz

Ztráta tlaku při Qn pro zem. plyn	Pa	400	
Světlost potrubí DN	mm	50	
Dovolená chyba měření při Qmin až 0,2Qmax	%	±2	
Dovolená chyba měření při 0,2 Qmax až Qmax	%	±1	
Maximální pracovní přetlak dle PN	MPa	0,5	
Rozsah pracovních teplot plynu	°C	-25 až +55	
Rozsah pracov. teplot vnějšího prostředí	°C	-25 až +55	
Rozsah skladovacích teplot	°C	-25 až +55	
Rozsah počítadla	m3	9999999,9	
Připojovací rozměr s přírubovým tělesem		DN50/PN16	
Připojovací rozměr se závitovým tělesem		G 2"	
Hmotnost plynoměru s příp. přírubovým	kg	11,2	10,7
Stavební délka s připojením přírubovým	mm	200	
Hmotnost plynoměru s příp. závitovým	kg	7	6,5
Stavební délka s připojením závitovým	mm	186	
Poloha počítadla		libovolně	nastavitelná
Druh ochrany před výbuchem plyn. směsí		II2 G EExib IIC T5	
VF impulsní vysílač NAMUR, DIN 19234		1000 imp/m3	
Délka impulsu VF vysílače	ms	10	
NF impulsní vysílač NAMUR, DIN 19234		1 imp/m3	
Délka impulsu NF vysílače	ms	220 až 300	
Doba výměny napájecího modulu		8 let	
Třída elektrického předmětu		III	
Stupeň krytí		IP 64	
Filtrační schopnost přídavného filtru	mm	0,005	
Montážní délka s filtrem (závit. připojení)	mm	500	
Montážní délka s filtrem (přírub. připojení)	mm	550	

Rozměrový náčrt turbínového plynoměru RTP, RTPE a originálního filtru

Plynoměr RTP G 65 a RTPE G 65 včetně filtru se závitovým připojením G 2"

	DN	A	B	C	E	F	
				mm			
RTP G 65	50	186	500	255	160	125	195
RTPE G 65	50	186	500	255	160	125	198

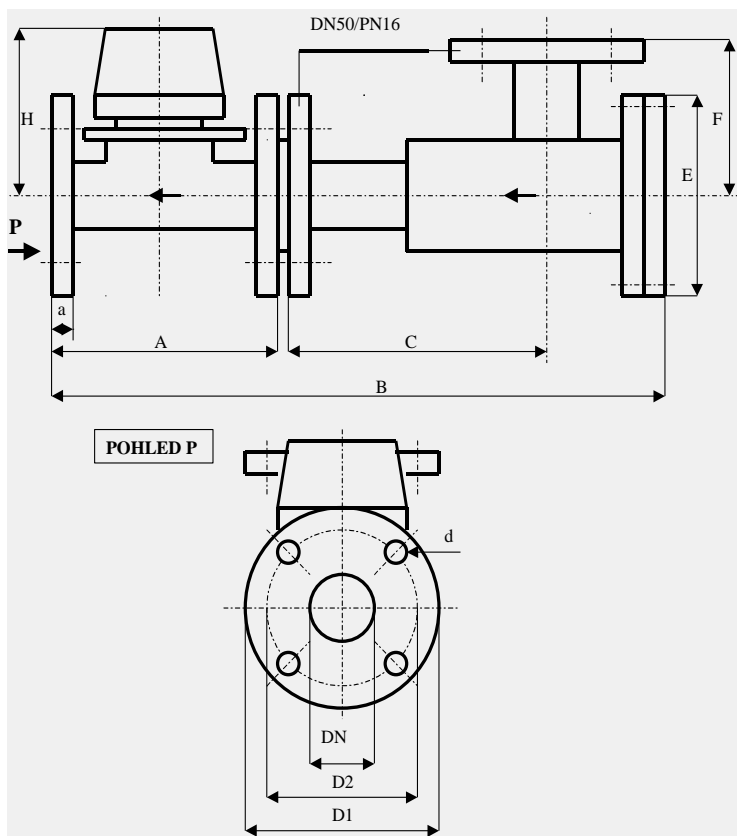


Legenda : 1 - Plynoměr
2 - Filtr
3 - Rozdělovací těleso
4 - Nátrubek

(Výhradní obchodní zastoupení):

Plynoměr RTP G 65 a RTPE G 65 včetně filtru s přírubovým připojením DN 50/PN 16

	DN	D1	D2	d	a	A	B	C	E	F	H
	mm										
RTP G 65	50	165	125	18	18	200	550	255	160	145	195
RTPE G 65	50	165	125	18	18	200	550	255	160	145	198



(Výhradní obchodní zastoupení):



G.A.S. a.s., U Kyjovky č. 3928/1, 695 01 Hodonín, ČR

tel. (+420) 518 700 111

fax (+420) 518 700 222

e-mail: gas@gas-as.cz