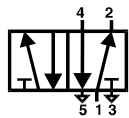
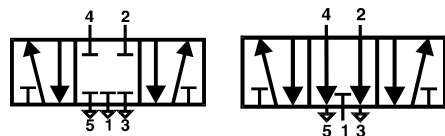


## 2.11 Rozvádzače 5/2, 5/3 elektrický a 5/2 pneumatický ovládané / 5/2, 5/3 valves solenoid &amp; 5/2 pilot operated

## Elektrický ovládané / Solenoid operated

 Rozvádzače 5/2  
 5/2 valves

 Rozvádzače 5/3  
 5/3 valves


## TECHNICKÉ ÚDAJE

**Konstrukcia:** posúvačový rozvádzač,  
ručné ovládanie elektromagnetu

**Médium:** filtrovaný, olejovaný stlačený vzduch

**Ovládacie napätie:** základné 230V, 50Hz; 24V=;

iné napätie podľa požiadavky

**Príkon:** 5W, 8.5VA

na zvláštnu požiadavku: 2,9W; 4VA

**Zaťaženie:** trvalé

**Krytie:** IP 65

**Poloha:** ľubovoľná

**Teplota média:** +2°C až +60°C

**Teplota okolia:** -15°C až +50°C

## TECHNICAL DATA

**Design:** spool valves,  
manual override as standard

**Fluid:** filtered, lubricated compressed air

**Voltages:** Standard 230V, 50Hz; 24V DC,

other on request

**Coil power:** 5W, 8.5VA

on request: 2,9W; 4VA

**Duty rating:** 100%

**Enclosure:** IP 65

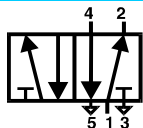
**Mounting position:** optional

**Fluid temperature:** +2°C to +60°C

**Ambient temperature:** -15°C to +50°C

Typ Type	Funkce Function	Připojení Connection	Jmenovitá světlost Orifice diameter DN [mm]	Pracovní tlak Operating pressure [MPa]	Jmenovitý průtok Flow rate Q <sub>N</sub> [m <sup>3</sup> ·h <sup>-1</sup> ]	Hmotnost Weight [kg]
OSV10E OSV10EA		G 3/8	10	0,35 - 1,0	130	1,0
OSV10EE OSV10EEA		G 3/8	10	0,15 - 1,0	130	1,1
OSV10EP OSV10EPA		G 3/8	10	0,15 - 1,0	130	1,0
OSV10EEO OSV10EEOA		G 3/8	10	0,3 - 1,0	115	1,3
OSV10EEZ OSV10EEZA		G 3/8	10	0,3 - 1,0	115	1,3

## Pneumatický ovládané / Pilot operated

 Rozvádzače 5/2  
 5/2 valves


## TECHNICKÉ ÚDAJE

**Konstrukcia:** posúvačový rozvádzač

**Médium:** filtrovaný, olejovaný stlačený vzduch

**Poloha:** ľubovoľná

**Teplota média:** +2°C až +60°C

**Teplota okolia:** +2°C až +60°C

## TECHNICAL DATA

**Design:** spool valve

**Fluid:** filtered, lubricated compressed air

**Mounting position:** optional

**Fluid temperature:** +2°C to +60°C

**Ambient temperature:** +2°C to +60°C

Typ Type	Funkce Function	Připojení Connection	Jmenovitá světlost Orifice diameter DN [mm]	Pracovní tlak Operating pressure [MPa]	Jmen. průtok Flow rate Q <sub>N</sub> [m <sup>3</sup> ·h <sup>-1</sup> ]	Hmotnost Weight [kg]
OSV10P		G 3/8	10	0,35 - 1,0	130	0,9
OSV10PP		G 3/8	10	0,15 - 1,0	130	0,9

**ROZMERY / DIMENSIONS**

**TYP / TYPE: OSV 10E**

**TYP / TYPE: OSV 10EA**

**TYP / TYPE: OSV 10EE**

**TYP / TYPE: OSV 10EEA**

**TYP / TYPE: OSV 10EP**

**TYP / TYPE: OSV 10EPA**

**TYP / TYPE: OSV 10EEO, OSV 10EEZ**

**TYP / TYPE: OSV 10EEOA, OSV 10EEZA**

**TYP / TYPE: OSV 10P**

**TYP / TYPE: OSV 10PP**