



- Rozsah sepnutí:  
0,05 - 0,1 ... 13 - 24 l/min Voda
- Opakovatelnost  
2,5% koncové hodnoty
- $p_{max}$  250 bar,  $t_{max}$  100°C
- Připojení: G 1/2
- Materiál:  
mosaz, nerez, PVC



Společnost KOBOLD se nachází v těchto zemích:

**ARGENTINA, BELGIE, BRAZÍLIE, ČESKO, ČÍNA, FRANCIE, CHILE,  
INDONÉSIE, ITÁLIE, KANADA, MALASIE, MEXIKO, NĚMECKO, NIZOZEMÍ,  
PERU, POLSKO, RAKOUSKO, SLOVENSKO, ŠVÝCARSKO, THAJSKO, USA,  
VELKÁ BRITÁNIE, VENEZUELA, VIETNAM**

KOBOLD Messring GmbH  
Nordring 22-24  
D-65719 Hofheim/Ts.  
☎ +49 (0) 6192 299-0  
Fax +49 (0) 6192 233 98  
E-mail: info.de@kobold.com  
Internet: www.kobold.com

Typ:  
SWK

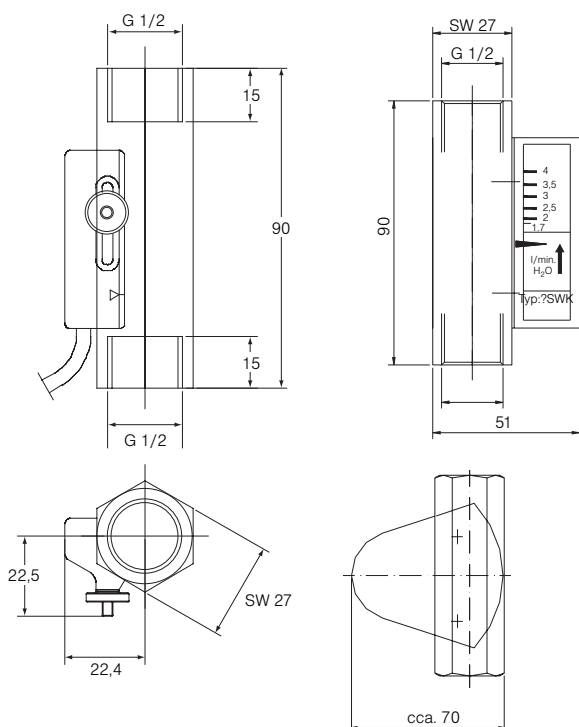
**Popis**

Průtokoměr KOBOLD pro měření/kontrolu průtoku KOBOLD typ SWK pracuje na známém plovákovém principu, avšak bez užití všeobecně známé, směrem nahoru se rozšiřující měřicí trubice. Uvnitř válcové vodící trubice se pohybuje plovák s clonou ve směru průtoku proti síle pružiny. V plováku se nachází permanentní magnet, který ovládá jazýčkový kontakt, umístěný vně na krytu. Tento princip umožňuje provoz přístrojů nezávisle na poloze a uchování malých montážních rozměrů. Průtokoměr typ SWK je možné použít všude tam, kde je potřeba precizně kontrolovat malé proudy kapalin.

**Rozměry**

SWK-1...

SWK-2...



**Technická data**

- Kryt: SWK-x1...: poniklovaná mosaz, Ms 58  
SWK-x2...: nerez, 1.4301  
SWK-13...: PVC
- Připojení: G 1/2 vnitřní závit
- Plovák: SWK-x1...: mosaz, Ms 58  
SWK-x2...: nerez, 1.4301  
SWK-13...: PVC
- Magnety: keramika
- Přítlačná pružina: nerez 1.4310
- Těsnění: žádné
- Dorazové kroužky: SWK-x1...: mosaz, Ms 58  
SWK-x2...: nerez, 1.4301  
SWK-13...: PVC
- Max. teplota: SWK-x1..., SWK-x2: 100°C  
SWK-13...: 60°C
- Max. tlak: SWK-x1..., SWK-x2: 250 bar  
SWK-13...: 6 bar
- Pokles tlaku: 200 mbar na měrnou jednotku
- Montážní poloha: libovolná
- Spínací kontakt: bistabilní jazýčkový kontakt  
N/O kontakt při vzrůstajícím průtoku
- Spínací výkon: max. 230 VAC, max. 3 A  
max. 60 W/VA
- Elektrické připojení: 1 m kabelu PVC
- Spínací hystereze: 3 mm dráhy stupnice (střední hodnota)
- Opakovatelnost: 2,5% (kontakt)  
4% koncové hodnoty (ukazatel)
- Krytí: IP 65

**Použití**

- Mazací okruhy
- Papírenské stroje
- Obráběcí stroje
- Sklářské vany
- Chladicí okruhy
- Svařovací stroje
- Indukční pece
- Čerpadla

**Objednací údaje** (příklad objednávky: SWK-1101)

Rozsah sepnutí l/min vody	Připojení vnitřní závit	Spínač			Průtokoměr a spínač	
		Materiál mosaz	Materiál nerez	Materiál PVC	Materiál mosaz	Materiál nerez
0,05-0,1	G 1/2	SWK 1101	SWK 1201	-	SWK 2101	SWK 2201
0,1-0,2	G 1/2	SWK 1102	SWK 1202	-	SWK 2102	SWK 2202
0,2-0,8	G 1/2	SWK 1108	SWK 1208	SWK 1308	SWK 2108	SWK 2208
0,5-1,8	G 1/2	SWK 1118	SWK 1218	SWK 1318	SWK 2118	SWK 2218
1,7-4,0	G 1/2	SWK 1140	SWK 1240	SWK 1340	SWK 2140	SWK 2240
4,0-9,0	G 1/2	SWK 1190	SWK 1290	SWK 1390	SWK 2190	SWK 2290
8-16	G 1/2	SWK 1116	SWK 1216	SWK 1316	SWK 2116	SWK 2216
13-24	G 1/2	SWK 1124	SWK 1224	SWK 1324	SWK 2124	SWK 2224