

Průmyslový průtokoměr FLOW 33 Ex

I m2 Ex mb I

Kompaktní indukční průtokoměr FLOW 33 Ex byl vyvinut pro náročné technologické procesy v různých odvětvích průmyslu, kde jsou zapotřebí náročné testy jiskrové bezpečnosti. Díky své jedinečné konstrukci z nerezavějící oceli je ideální pro použití všude tam, kde je vyžadována dlouhodobá životnost i při velmi náročných podmínkách těžkého průmyslu.

Měřič je dodáván ve dvou variantách a to s displejem a bez něj s napájením 12 ±24V DC. Vždy je vybaven výstupním impulsním signálem s měnitelným impulsním číslem nebo proudovou smyčkou 4-20mA v kabelovém vývodu TITANEX.

Vyznačuje se naprosto nenáročnou montáží a následnou obsluhou.

Hlavní přednosti

- Volitelná varianta s a bez displeje
- možnost použití různých materiálů trubíc (dle média) a přípojných koncovek (dle příslušných norem)
- velmi pevná konstrukce
- jednoduchá a bezproblémová obsluha
- trubice odolné vůči působení vakua
- libovolně volitelné impulsní číslo
- nastavitelné hranice proudové smyčky
- zařízení spadá do nízko-odběrových zařízení
- vysoká odolnost proti abrazi, zvláště pak při použití keramické měřící trubice

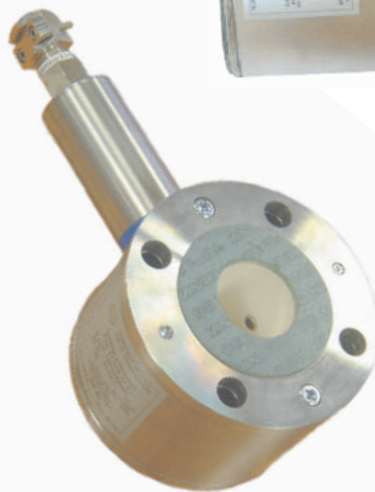
Popis funkce

FLOW 33 je vybaven velmi rychlým zpracováním vstupních signálů, díky čemuž disponuje téměř okamžitou odezvou výstupů na změnu průtoku. Tím se hodí nejen do pomalých dějů, ale i do velmi dynamicky se měnících technologií.

Displejová verze zobrazuje aktuální průtok, který je taktéž indikován na výstupu 4-20mA, přičemž samotný displej je napájen z proudové smyčky. Displej může být uchycen přímo na těle průtokoměru, nebo na konzole poblíž instalace (konzola je součástí dodávky).

V případě poruchy nebo ztráty napájecího napětí, výstupní proud automaticky spadne na 0 mA. Tím má uživatel plnou kontrolu nad funkcí měřidla bez nutnosti stavového signálu.

Celý systém je velmi robustní a odolný nejen mechanicky, ale i proti elektrickým výbojům.



Technické parametry

ROZSAH SVĚTLOSTÍ	DN 15 ÷ DN 200
MAXIMÁLNÍ PROVOZNÍ TEPLOTA [°C]	90 (krátkodobě až 145°C)
MATERIÁL MĚŘÍCÍ TRUBICE	keramika tvrdá pryž
MAXIMÁLNÍ PROVOZNÍ TLAK [MPa]	4,0 2,5 (na vyžádání 4,0)
PŘIPOJENÍ	sendvičové mezipřírubové provedení
KRYTÍ ČIDLA	IP 65
MATERIÁL ELEKTROD	CrNi ocel DIN 1.4571 (AISI 316 TI), případně dle požadavku (Ta, Ti, Pt)
NAPÁJECÍ NAPĚTÍ	12 ÷ 24V DC
VÝSTUPNÍ SIGNÁLY	impulsní výstup / proudová smyčka
KONSTANTA IMPULSNÍHO VÝSTUPU	volitelná (max. 800 Hz)
MEZE PROUDOVÉ SMYČKY	volitelné v rozsahu průtoku měřiče
KABELOVÉ PŘIPOJENÍ	konektor M12 (proti-konektor lze přiojednat)
KLASIFIKACE	I M2 Ex mb I
DISPLEJ:	
NAPÁJENÍ	max. 28V z proudové smyčky
ÚBYTEK NAPĚTÍ	3 Vss
ROZLIŠENÍ	-1999 AŽ +1999 (3998 digits)
DISPLEJ	7 segment LCD, 3 1/2 digit, 25 mm výška znaku
PŘESNOST	až 0,25%
STUPEŇ KRYTÍ	IP 65
PROVOZNÍ TEPLOTA	0 - 60 °C
ROZMĚRY	120 x 100 x 47 mm
MATERIÁL POUZDRA	nerezová ocel
HMOTNOST	0,2 kg
KLASIFIKACE	I M1 Ex ia I
Zařízení bez přídavného zdroje energie	

Rozsah průtoku jednotlivých světlostí

Jmenovitá světlost [mm]	Rozsah průtoku [m ³ /h]
DN 15	0,13 ÷ 7,60
DN 25	0,35 ÷ 21,0
DN 32	0,60 ÷ 34,0
DN 40	0,90 ÷ 54,0
DN 50	1,40 ÷ 84,0
DN 65	2,40 ÷ 144
DN 80	3,60 ÷ 220
DN 100	5,60 ÷ 340
DN 150	13,0 ÷ 760
DN 200	23,0 ÷ 1350