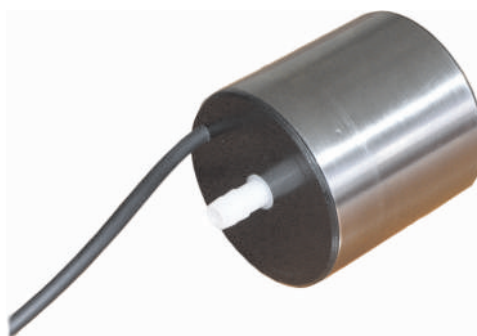


# Měřicí sestava FLOW 32 CONTROL

Tento měřicí komplet je vybaven elektronickou jednotkou pro sumarizační sledování jednotlivých průtokoměrů v celém systému. Tyto data se pak dají použít pro kontrolu personálu směny, měření a dávkování nápojového automatu (např. mléčné automaty a pod.) nebo pro účtování jednotlivých stolů v restauraci. Měřeným médiem může být jakákoliv el. vodivá kapalina.



## Popis funkce

Elektronická jednotka je vybavena dvěma ovládacími tlačítky a přístupovým klíčem. Díky němu je odlišena osoba s autorizací pro obsluhu jednotky. Ostatní mohou data pouze prohlížet. Tím je zajištěna relevantnost údajů. Dále je jednotka zajištěna montážní plombou.

Samotná jednotka FLOW 32 Control pak umožňuje nastavování, jednoduché cejchování nebo zamezení načítání při sanaci (možno nastavit i jednotlivě).

Průtokoměrné čidla FLOW 32 jsou vyrobená na indukčním principu a tudíž neobsahují žádné mechanické části, i díky tomu jsou ideálním řešením v potravinářském průmyslu. Dosahují přesnosti a opakovatelnosti až 0,3%. Registrované údaje jsou zálohované v paměti pro případ výpadku napájení. V případě potřeby vzhledem k použití nevodivých kapalin je možno použít i jiné typy průtokoměrů s impulsním výstupem.

Jednotka disponuje celkovým a nulovatelným počítadlem (nulování možno pouze s klíčem). Veškerá počítadla může uživatel stahovat prostřednictvím komunikace RS 485 na PC, nebo je lze posílat v určených intervalech na e-mail případně SMS prostřednictvím GSM/GPRS modulu.

Při zpracování dat na PC, pak je jen otázkou zpracování software, jak se má celý systém chovat a jak zobrazovat veškeré náměry. Pak jej lze využít například pro zobrazování vypitého množství u jednotlivých stolů a podobně.

### Technické parametry přístroje

Napájení	-vyhodnocovací jednotka	230VAC
	-měřicí sensor	24V (napájen z centrální jednotky)
Komunikace		RS 485, GSM/GPRS (e-mail, SMS)
Zabezpečení ovládání jednotky		zámek s klíčem
Režim sanace		možno navolit i pro jednotlivé průtokoměry
Krytí skříňky		IP 54
Krytí měřícího sensoru		IP 67
Světlost měřící trubice		DN 6 až DN 40
Materiál měřící trubice		PVDF
Opakovatelnost průtokoměru		0,3%
Max. teplota média		90°C
Max. provozní tlak		PN 25
Výstup sensoru		impulsní
Materiál elektrod		CrNi ocel DIN 1.4571 (AISI 316 TI), případně dle požadavku (Ta, Ti, Pt)