

## MM 160 S/317/1,6



## Použitie:

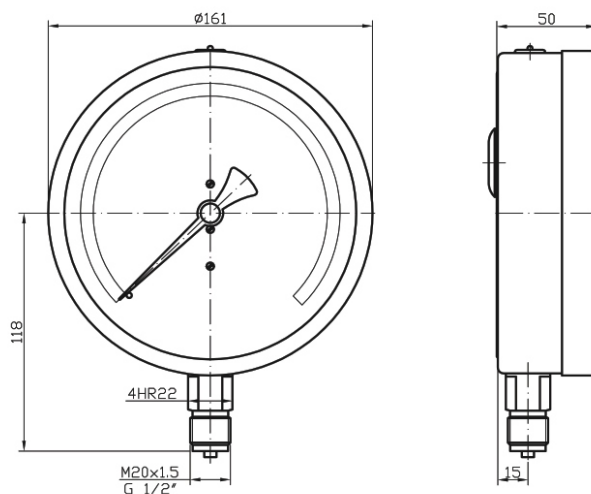
Tlakomer je určený na meranie suchých plyných látok, ktoré nekryštalizujú a nepôsobia agresívne a korozívne na zliatiny medi.

Vhodné na použitie v plynárenskom priemysle, strojnóm inžinierstve, ekologických technológiách, stavebníctve, v priemyslených a technologických systémoch, zdravotníctve.

## Technické parametre:

Konštrukcia	EN 837-3
Nominálna veľkosť	160 mm
Trieda presnosti	1,6%
Merací rozsah	0-4 kPa až 0-40 kPa, 0-40 mbar až 0-400 mbar vákuometer, manovákuometer*
Pracovný tlak	statický 75% max. hodnoty rozsahu dynamický 65% max. hodnoty rozsahu
Pracovná teplota	okolie - 20.....+60°C médium max +60°C
Vplyv teploty na presnosť	ak sa teplota meracieho prvku odchyli od 20°C ± 0,6%/10K
Strojček	mosadz
Číselník	bielo lakovaný hliník, čierne popisy
Ukazovateľ	čierno lakovaný hliník
Priezor	sklo
Púzdro	bajonetové, nehrdzavejúca oceľ
Merací prvok	membránová kapsľa
Pripojovací čap	mosadz
Pripojenie	spodné
Pripojovací závit	M 20x1,5 (G1/2, iné)*
Krytie	IP 43 podľa EN 60 529
Možnosti	*

\* označené prevedenia na zvláštnu požiadavku



### Typové značenie:

typ	prevedenie	tlakový rozsah	príruba	hmotnosť
<b>MM 160 S/317/1,6</b>	suchý	0-4 kPa ÷ 0-40 kpa		1010 g