

MM 40 S/172/1,6



Použitie:

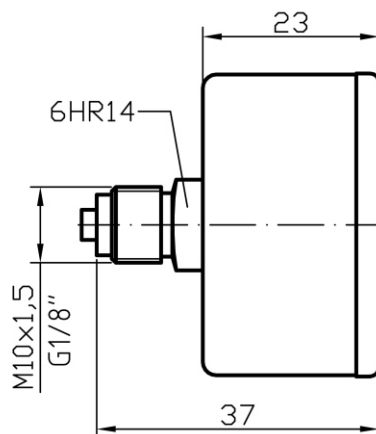
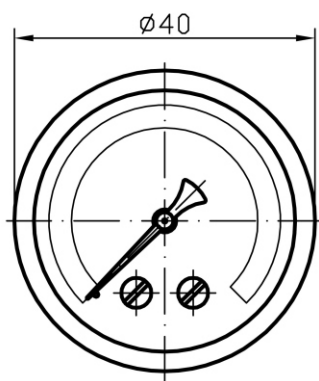
Tlakomer je určený na meranie plynných a nízkoviskózných kvapalných látok, ktoré nekryštalizujú a nepôsobia agresívne a korozívne na zliatiny meďi.

Vhodné na použitie vo všeobecnom priemysle, kúrenárstve, vodárenstve, vzduchotechnike, pneumatike.

Technické parametre:

Konštrukcia	EN 837-1
Nominálna veľkosť	40 mm
Trieda presnosti	1,6%
Merací rozsah Pracovný tlak	0-60 kPa až 0-6 MPa, 0-0,6 bar až 0-60 bar statický 75% max. hodnoty rozsahu dynamický 65% max. hodnoty rozsahu
Pracovná teplota	okolie - 20.....+60°C médiu max +60°C
Vplyv teploty na presnosť	ak sa teplota meracieho prvku odchyli od 20°C ± 0,4%/10K
Strojček	mosadz
Číselník	bielo lakovaný hliník, čierne popisy
Ukazovateľ	čierno lakovaný hliník
Priezor	polykarbonát
Púzdro	uhlíková oceľ s povrchovou úpravou
Merací prvok	bourdonovo pero "C" typ
Pripojovací čap	mosadz
Pripojenie Pripojovací závit	zadné, centrické M 10x1 (G1/8, iné)*
Krytie	IP 41 podľa EN 60 529
Možnosti	*

* označené prevedenia na zvláštnu požiadavku



Typové značenie:

typ	prevedenie	tlakový rozsah	hmotnosť
MM 40 S/172/1,6	suchý	0-60 kPa ÷ 0-6 Mpa	60 g