

**MM 60 S/172/1,6**  
**MM 60 S/272/1,6**



**Použitie:**

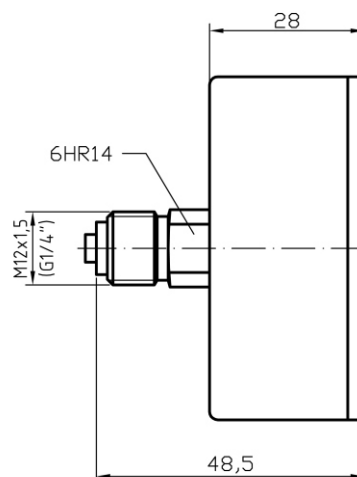
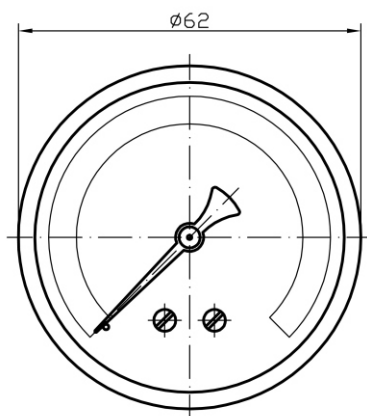
Tlakomer je určený na meranie plyných a nízkoviskózných kvapalných látok, ktoré nekryštalizujú a nepôsobia agresívne a korozívne na zliatinu medi.

Vhodné na použitie vo všeobecnom priemysle, kúrenárstve, vodárenstve, vzduchotechnike, pneumatike.

**Technické parametre:**

Konštrukcia	EN 837-1
Nominálna veľkosť	63 mm
Trieda presnosti	1,6%
Merací rozsah Pracovný tlak	0-60 kPa až 0-25 Mpa, 0-0,6 bar až 0-250 bar statický 75% max. hodnoty rozsahu dynamický 65% max. hodnoty rozsahu
Pracovná teplota	okolie - 20.....+60°C médiu max +60°C
Vplyv teploty na presnosť	ak sa teplota meracieho prvku odchyli od 20°C ± 0,4%/10K
Strojček	mosadz
Číselník	bielo lakovaný hliník, čierne popisy
Ukazovateľ	čierno lakovaný hliník
Priezor	polykarbonát
Púzdro	uhlíková oceľ s povrchovou úpravou
Merací prvok	bourdonovo pero, zliatina medi ≤ 60bar "C" typ ≥ 60bar závitové pero
Pripojovací čap	mosadz
Pripojenie Pripojovací závit	zadné, centrické M 12x1,5 (G1/4, iné)*
Krytie	IP 41 podľa EN 60 529
Možnosti	

\* označené prevedenia na zvláštnu požiadavku



### Typové značenie:

typ	prevedenie	tlakový rozsah	hmotnosť
<b>MM 60 S/172/1,6</b>	suchý	0-60 kPa ÷ 0-6 Mpa	140 g
<b>MM 60 S/272/1,6</b>	suchý	0-10 Mpa ÷ 0-25 Mpa	140 g