

# Kontaktné tlakomery so spodným prípojom

**Typ :**                               **03380 /ø100mm/  
03370 /ø160mm/**

**Použitie :**  
pre plynné a kvapalné médiá, ktoré nepôsobia korozívne na časti tlakomera prichádzajúce do styku s meraným médiom

## Popis :

**Prevedenie**  
STN EN 837

**Stupeň krytia**  
IP 54, podľa STN EN 60 529

**Prípojenie**  
spodné

**Trieda presnosti**  
4 % -                    rozsah 0-100kPa  
2,5 % -                rozsah 0-160; 250kPa  
1,6 % -                od 0-400kPa

**Typ / Rozmer / Prípoj / Závit / Presnosť**  
03380 /ø100mm /spodný /M20x1,5 (G1/2")/4; 2,5; 1,6  
03370 /ø160mm /spodný /M20x1,5 (G1/2")/4; 2,5; 1,6

**Povolená teplota**  
okolia :                -20 ... +60°C  
médiá :                max. +60°C

**Materiál**  
merací prvok :        bronzová pružná rúrka „C“ (bourdonove pero) – do 10MPa  
                              nehrdzavejúca oceľ – od 16MPa  
prípoj :                mosadz  
strojček :              mosadz  
puzdro :                oceľ čierne lakovaná  
príezor :                plast  
číselník :              hliníkový plech, biely podklad, čierna potlač  
ukazovateľ :         hliníkový plech, farba čierna

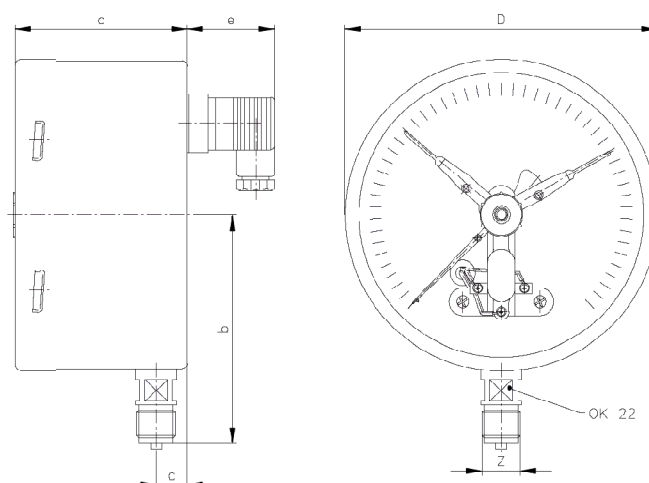
**Možnosti**  
- predná príruha  
- iný pripojovací závit ako M20x1,5 alebo G1/2" po dohode s výrobcom  
- stupnica v jednotkách „bar“ „,„PSI““, iné po dohode  
- atypická prípadne dvojité stupnica  
- možnosť montáže s membránovým oddelovačom  
- prevedenie pre kyslík



## Povolené zaťaženie

statické :            75% z rozsahu tlakomera  
premenlivé :        66% z rozsahu tlakomera  
krátkodobo :        100% z rozsahu tlakomera

## Rozmery tlakomera (mm)



TYP	D	a	b	c	e	Z
03380	101	91	86	17	47	M20x1,5 (G1/2")
03370	161	91	117	17	47	M20x1,5 (G1/2")

# Kontaktné tlakomery so spodným prípojom $\varnothing$ 160 mm

Typ : **03380 / $\varnothing$ 100mm/**  
**03370 / $\varnothing$ 160mm/**

## Vyrábané rozsahy

Rozsah	Kód rozsahu	03380	03370
0-60kPa	01		
0-100kPa	02	X	X
0-160kPa	03	X	X
0-250kPa	04	X	X
0-400kPa	05	X	X
0-600kPa	06	X	X
0-1MPa	07	X	X
0-1,6MPa	08	X	X
0-2,5MPa	09	X	X
0-4MPa	10	X	X
0-6MPa	11	X	X
0-10MPa	12	X	X
0-16MPa	13	X	X
0-25MPa	14	X	X
0-40MPa	15	X	X
0-60MPa	16	X	X
0-100MPa	17	X	X
0-160MPa	18	X	X
-100-0kPa	20	X	X
-100-0-60kPa	21	X	X
-100-0-150kPa	22	X	X
-100-0-300kPa	23	X	X
-100-0-500kPa	24	X	X
-100-0-900kPa	25	X	X
-0,1-0-1,5MPa	26	X	X
-0,1-0-2,4MPa	27	X	X

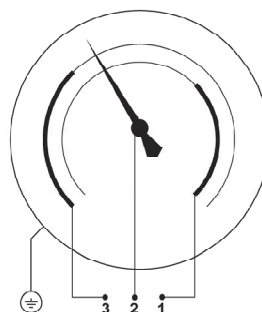
## Kontaktné zariadenia

<b>Vyhotovenie :</b>	EN 60 947
<b>Prevedenie :</b>	magnetické (nemagnetické)
<b>Materiál kontaktov :</b>	Ag80Ni20
<b>Zapojenie :</b>	min./min.; min./max.; max./max.
<b>Menovité napätie :</b>	250V max.
<b>Spínací prúd :</b>	1A max.
<b>Rozpínací prúd :</b>	1A max.
<b>Prevádzkový prúd :</b>	0,6A max.
<b>Spínací výkon :</b>	AC 30W, DC 50VA



## Zapojenie kontaktov

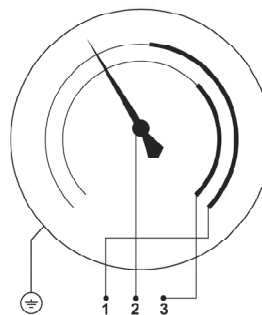
### Schéma 1.



Kontakty

minimálny + maximálny  
(M21)

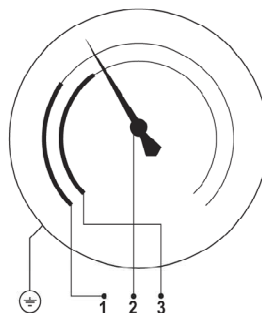
### Schéma 2



Kontakty

maximálny + minimálny  
(M11)

### Schéma 3



Kontakty

minimálny + minimálny  
(M22)