

## Puzdrá a návarky pre tlakové teplomery

**Typ :**            **PTTT-O /puzdro ocelové/  
PTTT-N /puzdro nerezové/**

**NTTT-O /návarok ocelový/  
NTTT-N /návarok nerezový/**

### Použitie :

Puzdrá a návarky sú určené pre pripojenie tlakových teplomerov k meraciemu miestu. Návarok sa privarí k potrubiu a do návarku sa zaskrutkuje puzdro teplomera. Do puzdra sa zasunie teplomer a poistí sa proti pohybu prevlečnou maticou.

### Popis puzdiar :

#### Typ / Materiál / Závit / Max. tlak / Max. teplota

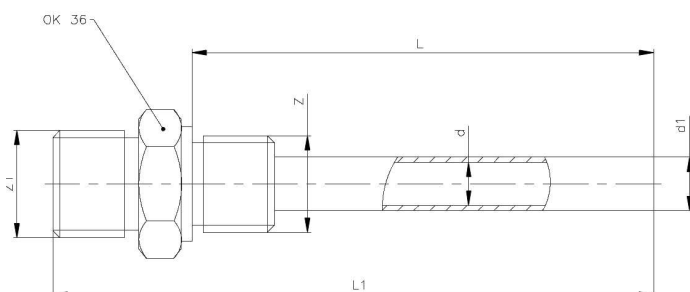
PTTT-O / 1.1373 / M27x2/M30x2 / 40 bar / 300°C

PTTT-N / 1.4301 / M27x2/M30x2 / 40 bar / 700°C

#### Možnosti

- iná dĺžka po dohode s výrobcom
- iné pripojovacie závit ako uvedené, po dohode s výrobcom
- iný materiál puzdra po dohode s výrobcom

#### Rozmery (mm)



TYP	L	L1	d	d1	Z	Z1
PTTT-x 125	135	175	12	15	M27x2	M30x2
PTTT-x 160	170	210	12	15	M27x2	M30x2
PTTT-x 200	210	250	12	15	M27x2	M30x2
PTTT-x 250	260	300	12	15	M27x2	M30x2
PTTT-x 315	325	365	12	15	M27x2	M30x2
PTTT-x 400	410	450	12	15	M27x2	M30x2
PTTT-x 500	510	550	12	15	M27x2	M30x2
PTTT-x 1000	1010	1050	12	15	M27x2	M30x2



### Popis návarkov :

#### Typ / Materiál / Závit / Max. tlak / Max. teplota

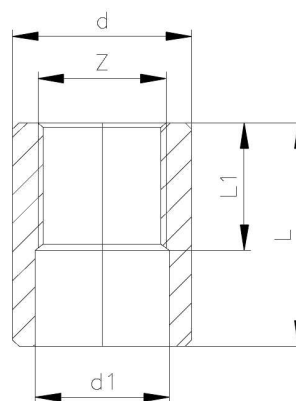
NTTT-O / 1.1373 / M27x2 / 40 bar / 300°C

NTTT-N / 1.4301 / M27x2 / 40 bar / 700°C

#### Možnosti

- iná dĺžka po dohode s výrobcom
- iné pripojovací závit ako uvedené, po dohode s výrobcom
- iný materiál návarku po dohode s výrobcom

#### Rozmery (mm)



TYP	L	L1	d	d1	Z
NTTT-x 30	30	20	35	28	M27x2
NTTT-x 40	40	20	35	28	M27x2
NTTT-x 60	60	20	35	28	M27x2